



# LUND UNIVERSITY

## Dendrokronologisk analys. Brunn från Norrmalm och broläggning från Gamla stan, Stockholm

Eggertsson, Olafur

1997

*Document Version:*  
Förlagets slutgiltiga version

[Link to publication](#)

*Citation for published version (APA):*  
Eggertsson, O. (1997). *Dendrokronologisk analys. Brunn från Norrmalm och broläggning från Gamla stan, Stockholm*. Lund University.

*Total number of authors:*  
1

### General rights

Unless other specific re-use rights are stated the following general rights apply:

Copyright and moral rights for the publications made accessible in the public portal are retained by the authors and/or other copyright owners and it is a condition of accessing publications that users recognise and abide by the legal requirements associated with these rights.

- Users may download and print one copy of any publication from the public portal for the purpose of private study or research.
- You may not further distribute the material or use it for any profit-making activity or commercial gain
- You may freely distribute the URL identifying the publication in the public portal

Read more about Creative commons licenses: <https://creativecommons.org/licenses/>

### Take down policy

If you believe that this document breaches copyright please contact us providing details, and we will remove access to the work immediately and investigate your claim.

LUND UNIVERSITY

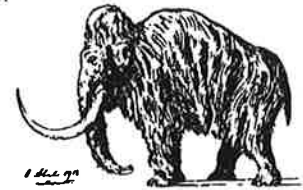
PO Box 117  
221 00 Lund  
+46 46-222 00 00

21 april 1997



LUND UNIVERSITY

DEPARTMENT OF QUATERNARY GEOLOGY  
KVARTÄRGEOLOGISKA AVDELNINGEN



**DENDROKRONOLOGISK ANALYS**  
Laboratoriet för Vedanatomi och Dendrokronologi

**Uppdragsgivare:** John Hedlund, Stockholms Stadsmus. Box 15025, 104 65 Stockholm  
**Socken/Stad:** Stockholm      **Prov nr:** 1-3      **Antal prover:** 3  
**Dendrokronologiskt objekt:** Brunn från Norrmalm och broläggning från Gamla Stan

**Bearbetat av:** Ólafur Eggertsson

**Information:** Endast ett av proverna kunde dateras (Dendro 3, broläggning från Gamla Stan, fällningstid efter/vintern 1395-96, ej möjligt att avgöra om det är yttersta årsringen i provet (den som låg närmast barken under fällningstidpunkten) eller om de kan saknas några årsringar.

**Resultat:**

CATRAS dendro nr:	Trädslag	Antal årsringar	prov nr:	Datering (fällningstid)*
53852	Tall	39	Dendro 1	ej datering, få årsringar
53853	Tall	35	Dendro 2	ej datering, få årsringar
53854	Tall	222	Dendro 3	efter eller = 1395

Faktura framställs senare av Lunds Universitet

Mätresultaten kommer att bevaras på laboratoriet och utnyttjas i universitetets forskning.

Proverna kommer att ingå i RAÄ's arkiv och förvaltas av laboratoriet

Med hälsning och önskan om fortsatt samarbete

*Ólafur Eggertsson*

Ólafur Eggertsson, fil.dr

E-post: olafur.eggertsson@geol.lu.se