



# LUND UNIVERSITY

## Dendrokronologisk analys. Prover från en fastighet på Stora Essingen, Stockholm

Eggertsson, Olafur

2000

*Document Version:*  
Förlagets slutgiltiga version

[Link to publication](#)

*Citation for published version (APA):*  
Eggertsson, O. (2000). *Dendrokronologisk analys. Prover från en fastighet på Stora Essingen, Stockholm*. Lund University.

*Total number of authors:*  
1

### General rights

Unless other specific re-use rights are stated the following general rights apply:  
Copyright and moral rights for the publications made accessible in the public portal are retained by the authors and/or other copyright owners and it is a condition of accessing publications that users recognise and abide by the legal requirements associated with these rights.

- Users may download and print one copy of any publication from the public portal for the purpose of private study or research.
- You may not further distribute the material or use it for any profit-making activity or commercial gain
- You may freely distribute the URL identifying the publication in the public portal

Read more about Creative commons licenses: <https://creativecommons.org/licenses/>

### Take down policy

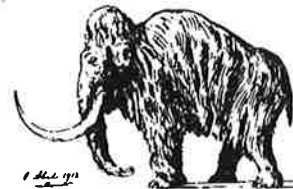
If you believe that this document breaches copyright please contact us providing details, and we will remove access to the work immediately and investigate your claim.

LUND UNIVERSITY

PO Box 117  
221 00 Lund  
+46 46-222 00 00



LUND UNIVERSITY

 DEPARTMENT OF QUATERNARY GEOLOGY  
 KVARTÄRGEOLOGISKA AVDELNINGEN

**DENDROKRONOLOGISK ANALYS**

Laboratoriet för Vedanatomi och Dendrokronologi

**Uppdragsgivare:** Solvig Grönstedt, Vårdshusbacken 14, 112 65 Stockholm

**Socken/Stad:** Stockholm      **Prov nr:**      **Antal prover:** 4

**Dendrokronologiskt objekt:** Diverse delar från en fastighet på Stora Essingen

**Bearbetat av:** Ólafur Eggertsson

**Information:** De två stockbitarna från "öppningen av ett fönster mot vattnet" kunde dateras liksom stocken från norra sidan. De kommer från samma skogsbestånd och fälldes vinterhalvåret 1765-66. Provet från panelen var ej värt att försöka datera, för få årsringar.

**Resultat:**

CATRAS dendro nr:	Trädslag	Antal radie	Antal årsringar	prov nr:	Datering (fällningstid)*
53969	Tall	2	97	"vid fönster"	Vintern 1765-66
53970	Tall	2	42	"vid fönster"	Efter 1760
53971	Tall	2	67	"norra sidan"	Vintern 1765-66

Faktura framställs senare av Lunds Universitet.

Mätresultaten kommer att bevaras på laboratoriet och utnyttjas i universitetets forskning.

Proverna kommer att ingå i RAÄ's arkiv och förvaltas av laboratoriet

Med hälsning och önskan om fortsatt samarbete

fil. dr. Ólafur Eggertsson, universitetslektor