



# LUND UNIVERSITY

## Dendrokronologisk analys. Prover från kvarteret Cerberus 3, Gamla stan, Stockholm

Linderson, Hans

2000

*Document Version:*  
Förlagets slutgiltiga version

[Link to publication](#)

*Citation for published version (APA):*

Linderson, H. (2000). *Dendrokronologisk analys. Prover från kvarteret Cerberus 3, Gamla stan, Stockholm*. Lund University.

*Total number of authors:*

1

### General rights

Unless other specific re-use rights are stated the following general rights apply:

Copyright and moral rights for the publications made accessible in the public portal are retained by the authors and/or other copyright owners and it is a condition of accessing publications that users recognise and abide by the legal requirements associated with these rights.

- Users may download and print one copy of any publication from the public portal for the purpose of private study or research.
- You may not further distribute the material or use it for any profit-making activity or commercial gain
- You may freely distribute the URL identifying the publication in the public portal

Read more about Creative commons licenses: <https://creativecommons.org/licenses/>

### Take down policy

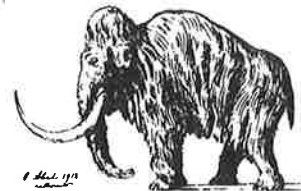
If you believe that this document breaches copyright please contact us providing details, and we will remove access to the work immediately and investigate your claim.

LUND UNIVERSITY

PO Box 117  
221 00 Lund  
+46 46-222 00 00



LUND UNIVERSITY

 DEPARTMENT OF QUATERNARY GEOLOGY  
 KVARTÄRGEOLOGISKA AVDELNINGEN


## DENDROKRONOLOGISK ANALYS

Laboratoriet för Vedanatomi och Dendrokronologi

**Uppdragsgivare:** John Hedlund, Stockholms stadsmuseum, Arkeologiska enheten,  
 Box 150 25, 104 65 Stockholm

**Socken/Stad:** Stockholm      **Prov nr:** D1-D17      **Antal prover:** 17

**Dendrokronologiskt objekt:** Arkeologisk utgrävning i Gamla stan, kv. Cerberus 3. Pålar,  
 rustbädd samt brygga.

**Bearbetat av:** Hans Linderson

**Information:** Den dendrokronologiska analysen visar att virket är av lokalt ursprung. Samtliga stockar är tall. Virket är välbevarat varför det exakta fällningsåret kunnat fastställas på samtliga daterade stammar. Ett träd är fällt på sommaren, D15, övriga är vinteravverkade. D6 och D11 är från samma individ. Trädets minsta egenålder är bestämd med god säkerhet eftersom mörgen (centrum) finns med i alla, utom ett, prov. Uppskattningsvis bör inte mer 30 år läggas till för att få trädets groddår. Dvs det antal år trädet vuxit mellan markyta och provtagningspunkt på stammen.

### Resultat:

CATRAS Dendro nr:	Trädslag	Antal Radie/år	Prov nr:	Datering (fällningstid) V=vinterhalvåret	Trädets (min) egenålder
053987	Tall	3/281	D1	V 1650-51	1367-1650
053988	Tall	2/143	D2	V 1556-57	1414-1556
053989	Tall	2/207	D3	V 1556-57	1349-1556
053990	Tall	2/152	D4	V 1556-57	1398-1556
053991	Tall	2/143	D5	V 1556-57	1414-1556
053992	Tall	2/183	D6	V 1558-59	1376-1558
053993	Tall	2/82	D7	V 1559-60	1478-1559
053994	Tall	2/74	D8	V 1559-60	1486-1559
053995	Tall	2/68	D9	V 1664-65	1577-1644
053996	Tall	3/125	D10	V 1664-65	1520-1644
053997	Tall	2/176	D11	V 1558-59	1380-1558
053998	Tall	2/140	D12	V 1558-59	1419-1558
053999	Tall	2/137	D13	V 1556-57	1420-1556
153000	Tall	2/147	D14	V 1556-57	1410-1556
153001	Tall	2/151	D15	Sommaren 1669	1519-1669
153002	Tall	2/96	D16	V 1637-38	1542-1637
153003	Tall	2/129	D17	V 1634-35	1506-1634



LUND UNIVERSITY

DEPARTMENT OF QUATERNARY GEOLOGY  
KVARTÄRGEOLOGISKA AVDELNINGEN



Faktura framställs senare av Lunds Universitet.  
Mätresultaten kommer att bevaras på laboratoriet och utnyttjas i universitetets forskning.  
Proverna kommer att ingå i RAÄ's arkiv och förvaltas av laboratoriet  
Med hälsning och önskan om fortsatt samarbete

-----  
M. Sc. Hans Linderson, Forskningsingenjör