



LUND UNIVERSITY

Dendrokronologisk analys. Prover från ett hus i Tvååker

Eggertsson, Olafur

1996

Document Version:
Förlagets slutgiltiga version

[Link to publication](#)

Citation for published version (APA):
Eggertsson, O. (1996). *Dendrokronologisk analys. Prover från ett hus i Tvååker*. Lund University.

Total number of authors:
1

General rights

Unless other specific re-use rights are stated the following general rights apply:
Copyright and moral rights for the publications made accessible in the public portal are retained by the authors and/or other copyright owners and it is a condition of accessing publications that users recognise and abide by the legal requirements associated with these rights.

- Users may download and print one copy of any publication from the public portal for the purpose of private study or research.
- You may not further distribute the material or use it for any profit-making activity or commercial gain
- You may freely distribute the URL identifying the publication in the public portal

Read more about Creative commons licenses: <https://creativecommons.org/licenses/>

Take down policy

If you believe that this document breaches copyright please contact us providing details, and we will remove access to the work immediately and investigate your claim.

LUND UNIVERSITY

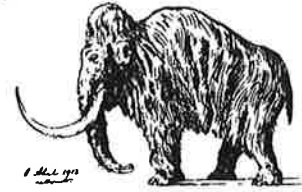
PO Box 117
221 00 Lund
+46 46-222 00 00

15 maj 1996



LUND UNIVERSITY

DEPARTMENT OF QUATERNARY GEOLOGY
KVARTÄRGEOLOGISKA AVDELNINGEN



DENDROKRONOLOGISK ANALYS
Laboratoriet för Vedanatomi och Dendrokronologi

Uppdragsgivare: Erik Selven, Ås Skola, 430 10 Tvååker

Socken/Stad: Halland, Tvååker **Prov nr:** Ö I-IV, O I-II + lösfynd **Antal prover:** 7

Dendrokronologiskt objekt: Prover från en väggkonstruktion

Bearbetat av: Ólafur Eggertsson

Information: Det gick att datera dina stockar. Även om de hade relativt få årsringar gick att bilda en grundkurva över det mesta av materialet (utom prov Ö I). Grundkurvan gav sedan relativt hög korrelation mot en masterkurva från Helsingborgstrakterna. Ingen av proverna hade splint därför kan man endast få fram "fällningstiden" efter d.v.s efter 1474 (Min tolkning är att träden har fällts någon gång omkring år 1500). De har säkerligen alla vuxit i samma skog/bestånd (hög inbördes korrelation mellan proverna pekar på detta).

Det omärkta provet (jag kallar det för ett lösfynd) (från ett bord ?) gick bra att datera, fällningsår efter 1581.

Resultat:

| CATRAS dendro nr: | Trädslag | prov nr: | Datering (fällningstid) |
|-------------------|----------|-----------|-------------------------|
| 80033 | Ek | Ö I | ingen datering |
| 80034 | Ek | Ö II | efter 1474 |
| 80035 | Ek | Ö III | efter 1467 |
| 80036 | Ek | Ö IV | efter 1460 |
| 80037 | Ek | O I | efter 1432 |
| 80038 | Ek | O II | efter 1426 |
| 80039 | Ek | "lösfynd" | efter 1581 |

Med hälsning och önskan om fortsatt samarbete


FD Ólafur Eggertsson



Tornavägen 13
S-223 63 Lund
Sweden

Tel. no.: +46-46 22 2 7891
Fax. no.: +46-46-22 24830



Sölvegatan 13
S-223 62 Lund
Sweden

Tel.no: +46-46-22 2
Fax no.: +46-46-22 24419