



LUND UNIVERSITY

Dendrokronologisk analys. Långgränd och kv Professorn, Sigtuna, Uppland

Eggertsson, Olafur

1999

Document Version:
Förlagets slutgiltiga version

[Link to publication](#)

Citation for published version (APA):
Eggertsson, O. (1999). *Dendrokronologisk analys. Långgränd och kv Professorn, Sigtuna, Uppland*. Lund University.

Total number of authors:
1

General rights

Unless other specific re-use rights are stated the following general rights apply:
Copyright and moral rights for the publications made accessible in the public portal are retained by the authors and/or other copyright owners and it is a condition of accessing publications that users recognise and abide by the legal requirements associated with these rights.

- Users may download and print one copy of any publication from the public portal for the purpose of private study or research.
- You may not further distribute the material or use it for any profit-making activity or commercial gain
- You may freely distribute the URL identifying the publication in the public portal

Read more about Creative commons licenses: <https://creativecommons.org/licenses/>

Take down policy

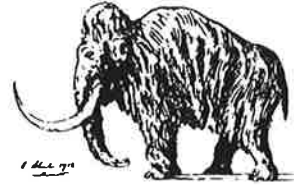
If you believe that this document breaches copyright please contact us providing details, and we will remove access to the work immediately and investigate your claim.

LUND UNIVERSITY

PO Box 117
221 00 Lund
+46 46-222 00 00



LUND UNIVERSITY

 DEPARTMENT OF QUATERNARY GEOLOGY
 KVARTÄRGEOLOGISKA AVDELNINGEN

DENDROKRONOLOGISK ANALYS
 Laboratoriet för Vedanatomi och Dendrokronologi

Uppdragsgivare: Anders Wikström, Sigtuna Museer, Box 13, 193 21 Sigtuna

Socken/Stad: Sigtuna **Prov nr:** **Antal prover:** 18

Dendrokronologiskt objekt: Långgränd VA och Kv. Professorn 2

Bearbetat av: Hans Linderson / Ólafur Eggertsson

Information: Dendrokronologisk analys av prover från Långgränd VA (57168-57176): Inga absolutdateringar har kunnat göras p.g.a. ett allt för litet antal årsringar. Emellertid har ~~den~~^{den} dendrokronologiska analysen visat att de flesta träden är fällda samma år (Relativ datering). Vi har valt att kalla detta år, år 0 (kalenderår okänt). Två prover kan inte dendrokronologiskt knytas till denna flytande kronologi (relativa datering), prov 37 och 39. Det är dock mycket möjligt att dessa också ~~har~~^{haft} samtida fällningsår. Prov 30 är fällt sju år efter de övriga. Ovanstående resultat bygger på ett svagt statistiskt material. ~~Utöver~~^{Utöver} den dendrokronologiska analysen pekar andra faktorer på att år noll gäller 1. Samtliga är vinterfälda 2. Likåldriga indikerar på att de är från samma likåldriga bestånd.

Den dendrokronologiska analysen av proverna från kv. Professorn 2 ger inga dateringar. Endast ett par stammar korsdateras prov 25b och 33b (b för kv. Professorn 2). Dessa har samma eller nästan samma fällningsår. Splint förekommer på samtliga prov. Denna är alltså inte borttagen som annars är vanligt förekommande eftersom den bryts ner snabbare än kärnveden.

Det var för oss överraskande att inget prov gick att datera. Orsaken till detta är att träden är relativt unga, medel 81 år. De har vuxit ojämnt i den meningen att under ett flertal år har tillväxten varit stor och sedan under ett flertal år uppvisat svag tillväxt. Detta indikerar på en grundvatten påverkan dvs de har stått på fuktig mark.

Vi har valt att presentera prov 24 i gruppen professorn 2 till skillnad från vad som anges i följbrevet dvs nio prov från varje lokal istället för åtta från professorn 2 och 10 från Långgränd VA. Orsaken till detta är att grupperna inbördes är extremt enhetliga makroskopiskt sett och att prov 24 passar då in i "professorn-gruppen (24:an har först tagits med och sedan strukits enligt planskissen. Detta har väl inte slutligen gjorts.)

Några provnummer återkommer mellan de olika lokalerna vi har därför lagt till et b för kv. Professorn 2.

Analyskostnad:

| | |
|------------------------------------|--------|
| Projektkostnad | 500.- |
| Daterade prov (0 * 700.-) | 0.- |
| Ej daterbart material (18 * 300.-) | 5400.- |

Belopp att betala (moms tillkommer): 5900.-

Faktura framställs senare av Lunds Universitet


 Tornavägen 13
 S-223 63 Lund
 Sweden

 Tel. no.: +46-46 22 2 7891
 Fax. no.: +46-46-22 24830

 Sölvegatan 13
 S-223 62 Lund
 Sweden

 Tel.no: +46-46-22 2 . . .
 Fax.no.: +46-46-22 24419


Resultat:

| CATRAS dendro nr: | Trädslag | Antal radie | Antal årsringar | prov nr: | Relativ datering (ej absolut datering) |
|-------------------|----------|-------------|-----------------|----------|--|
| Långgränd VA | | | | | |
| 57168 | Tall | 2 | 18 | 39 | Ej datering |
| 57169 | - | 2 | 21 | 40 | 0, vinterfällt |
| 57170 | - | 2 | 26 | 35 | 0, vinterfällt |
| 57171 | - | 2 | 24 | 29 | 0, vinterfällt |
| 57172 | - | 2 | 23 | 36 | 0, vinterfällt |
| 57173 | - | 2 | 25 | 33 | 0, vinterfällt |
| 57174 | - | 2 | 25 | 37 | Ej datering |
| 57175 | - | 2 | 28 | 30 | 0+7, vinterfällt |
| 57176 | - | 2 | 29 | 38 | 0, vinterfällt |
| Kv. Professorn 2 | | | | | Antal i splint |
| 57177 | Ek | 3 | 54 | 27b | Ej datering, 1 |
| 57178 | - | 2 | 82 | 36b | Ej 5 |
| 57179 | - | 2 | 50 | 24b | Ej 12 |
| 57180 | - | 3 | 122 | 33b | Ej 12 |
| 57181 | - | 2 | 85 | 25b | Ej 15 |
| 57182 | - | 2 | 88 | 23b | Ej 8 |
| 57183 | - | 2 | 43 | 4b | Ej 15 |
| 57184 | - | 2 | 74 | 11b | Ej 14 |
| 57185 | - | 4 | 134 | 9b | Ej 13 |

Mätresultaten kommer att bevaras på laboratoriet och utnyttjas i universitetets forskning.

Proverna kommer att ingå i RAÄ's arkiv och förvaltas av laboratoriet

Med hälsning och önskan om fortsatt samarbete



fil. dr. Ólafur Eggertsson, universitetslektor