



LUND UNIVERSITY

Dendrokronologisk analys. Noors herrgård i Uppland

Eggertsson, Olafur

2000

Document Version:
Förlagets slutgiltiga version

[Link to publication](#)

Citation for published version (APA):
Eggertsson, O. (2000). *Dendrokronologisk analys. Noors herrgård i Uppland*. Lund University.

Total number of authors:
1

General rights

Unless other specific re-use rights are stated the following general rights apply:
Copyright and moral rights for the publications made accessible in the public portal are retained by the authors and/or other copyright owners and it is a condition of accessing publications that users recognise and abide by the legal requirements associated with these rights.

- Users may download and print one copy of any publication from the public portal for the purpose of private study or research.
- You may not further distribute the material or use it for any profit-making activity or commercial gain
- You may freely distribute the URL identifying the publication in the public portal

Read more about Creative commons licenses: <https://creativecommons.org/licenses/>

Take down policy

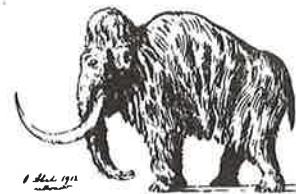
If you believe that this document breaches copyright please contact us providing details, and we will remove access to the work immediately and investigate your claim.

LUND UNIVERSITY

PO Box 117
221 00 Lund
+46 46-222 00 00



LUND UNIVERSITY

 DEPARTMENT OF QUATERNARY GEOLOGY
 KVARTÄRGEOLOGISKA AVDELNINGEN


DENDROKRONOLOGISK ANALYS

Laboratoriet för Vedanatomi och Dendrokronologi

Uppdragsgivare: Jan Thorén, THORÉN ENGINEERING AB, Noor 3320, 761 75
 Norrtelje

Socken/Stad: Roslags-Bro sn / Norrtelje

Prov nr: 1-7 **Antal prover:** 7

Dendrokronologiskt objekt: Noors Herrgård, 20km N. Norrtelje, 2km från
 havet. Huvudbyggnad 1-5. Flygel 6-7. Sågskivor.

Bearbetat av: Hans Linderson

Information

Samtliga prover är tall och dateras, huvudbyggnad vinterhalvåret 1771/72 och flygelbyggnad vinterhalvåret 1812/13. Den dendrokronologiska analysen visar vidare att virket till huvudbyggnaden är hämtat från samma bestånd i regionen östra Svealand till Åland/Gotland. Möjligen är virket från flygeln från ett närliggande bestånd till det förra. Dessa har en högre egenålder, nämligen minst 1630-1812 medan den förra gruppens egenålder är ca 1660-1771. Det skulle således kunna vara hämtat från "egna" marker eller åtminstone lokalt.

Resultat:

CATRAS dendro nr:	Träd slag	No Rad.	Antal års-ringar i Analys	Yttre år saknas (Y) Bark (B) Vank. (W)	Prov nr:	Datering/ Fällningsår V=vinterhalv-året
57194	Tall	2	105	W	1	V 1771/72
57195	Tall	2	106	W	2	V 1771/72
57196	Tall	2	97	W	3	V 1771/72
57197	Tall	2	97	W	4	V 1771/72
57198	Tall	2	81	W	5	V 1771/72
57199	Tall	2	180	B	6	V 1812/13
57200	Tall	2	174	W	7	V 1812/13

} 62766 + 9

Analyskostnad:

Projektkostnad 500.-

Daterade prov (7* 700.-) 4900.-

Ej daterbart material (0 * 300.-) 0.-

Belopp att betala (moms tillkommer): 5400.-

Faktura framställs senare av Lunds Universitet.

Mätresultaten kommer att bevaras på laboratoriet och utnyttjas i universitetets forskning.

Proverna kommer att ingå i RAÄ's arkiv och förvaltas av laboratoriet

Med hälsning och önskan om fortsatt samarbete

M. Sc. Hans Linderson, Forskningsingenjör