



# LUND UNIVERSITY

## Dendrokronologisk analys. Kv Örnen och Svartbäcksgatan, Uppsala

Eggertsson, Olafur

1996

*Document Version:*  
Förlagets slutgiltiga version

[Link to publication](#)

*Citation for published version (APA):*  
Eggertsson, O. (1996). *Dendrokronologisk analys. Kv Örnen och Svartbäcksgatan, Uppsala*. Lund University.

*Total number of authors:*  
1

### General rights

Unless other specific re-use rights are stated the following general rights apply:  
Copyright and moral rights for the publications made accessible in the public portal are retained by the authors and/or other copyright owners and it is a condition of accessing publications that users recognise and abide by the legal requirements associated with these rights.

- Users may download and print one copy of any publication from the public portal for the purpose of private study or research.
- You may not further distribute the material or use it for any profit-making activity or commercial gain
- You may freely distribute the URL identifying the publication in the public portal

Read more about Creative commons licenses: <https://creativecommons.org/licenses/>

### Take down policy

If you believe that this document breaches copyright please contact us providing details, and we will remove access to the work immediately and investigate your claim.

LUND UNIVERSITY

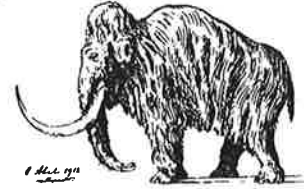
PO Box 117  
221 00 Lund  
+46 46-222 00 00

23 Augusti 1996



LUND UNIVERSITY

DEPARTMENT OF QUATERNARY GEOLOGY  
KVARTÄRGEOLOGISKA AVDELNINGEN



**DENDROKRONOLOGISK ANALYS**  
**Laboratoriet för Vedanatomi och Dendrokronologi**

**Uppdragsgivare:** Linda Qvistöm, UV- Uppsala, Box 137, 751 04 Uppsala  
**Socken/Stad:** Uppsala stad    **Prov nr:** 1-3, 23-29    **Antal prover:** 9  
**Dendrokronologiskt objekt:** Förundersökning, Kv. Örnen och från Svartbäcksgatan.

**Bearbetat av:** Ólafur Eggertsson

**Information (min egen tolkning):**

Relativt bra dendrokronologiskt material, sex av proverna kunde dateras.

Svartbäcksgatan: prov: 23 (vintern 1760-61), prov 27 (efter 1666, min tolkning är att det saknas inte många årsringar till barken, fällningstid kan uppskattningsvis vara i slutet av 1600-talet) och prov 28 (efter 1604, fällningstid uppskattningsvis tidligt 1600-tal). Prov 27 och 28 har hög inbördes korrelation som innebär att de har hämtats från samma skog.

Alla tre proverna från Prinshuset (Kv Örnen) kunde dateras prov 1: efter 1577, prov 2 efter 1561 och prov 3 efter 1558 (fällningstid kan uppskattas till sent 1500-tal).

**Resultat:**

CATRAS dendro nr:	Trädslag	Antal årsringar	prov nr:	Datering (fällningstid)*
62694	Tall	83	23	Vintern 1760-61
62695	Gran	31	24	Ingen datering
62696	Tall	36	26	Ingen datering
62697	Tall	182	27	efter 1666 (nära bark)
62698	Tall	122	28	efter 1604 (nära bark)
62699	Tall	72	29	Ingen datering, oregelbunden tillväxt
62700	Tall	269	1	efter 1577 (nära bark)
62701	Ek	164	2	efter 1561
62702	Tall	134	3	efter 1558

Tornavägen 13  
S-223 63 Lund  
Sweden

Tel. no.: +46-46 22 2 7891  
Fax. no.: +46-46-22 24830

Sölvegatan 13  
S-223 62 Lund  
Sweden

Tel.no.: +46-46-22 2 . . . .  
Fax.no.: +46-46-22 24419