



# LUND UNIVERSITY

## Dendrokronologisk analys. Nora kyrka, Uppland

Eggertsson, Olafur

1998

*Document Version:*  
Förlagets slutgiltiga version

[Link to publication](#)

*Citation for published version (APA):*  
Eggertsson, O. (1998). *Dendrokronologisk analys. Nora kyrka, Uppland*. Lund University.

*Total number of authors:*  
1

### General rights

Unless other specific re-use rights are stated the following general rights apply:  
Copyright and moral rights for the publications made accessible in the public portal are retained by the authors and/or other copyright owners and it is a condition of accessing publications that users recognise and abide by the legal requirements associated with these rights.

- Users may download and print one copy of any publication from the public portal for the purpose of private study or research.
- You may not further distribute the material or use it for any profit-making activity or commercial gain
- You may freely distribute the URL identifying the publication in the public portal

Read more about Creative commons licenses: <https://creativecommons.org/licenses/>

### Take down policy

If you believe that this document breaches copyright please contact us providing details, and we will remove access to the work immediately and investigate your claim.

LUND UNIVERSITY

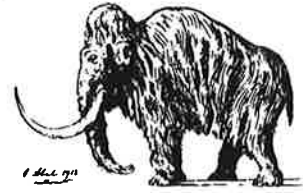
PO Box 117  
221 00 Lund  
+46 46-222 00 00

27 januari 1998



LUND UNIVERSITY

DEPARTMENT OF QUATERNARY GEOLOGY  
KVARTÄRGEOLOGISKA AVDELNINGEN



**DENDROKRONOLOGISK ANALYS**  
**Laboratoriet för Vedanatomi och Dendrokronologi**

**Uppdragsgivare:** Lars-Erik Sundin, Nora församling, Box 9, 740 45 Tärnsjö

**Socken/Stad:** Nora sn. (Uppland) **Prov nr:** **Antal prover:** 1

**Dendrokronologiskt objekt:** Prov från vindskida, Nora kyrka, Uppland

**Bearbetat av:** Ólafur Eggertsson

**Information:** Relativt bra dendrokronologiskt prov men få årsringar. Provet gav en relativt hög korrelation mot masterkurvan för Uppland, (students t-test gav 6.3 i korrelation) men provet kan ej betraktas som daterad, fler prover skulle behövas från olika delar av konstruktionen. Korrelationen pekar på att fällningstiden för trädet (som provet kommer ifrån) sent 1300 tal (c. 1390-95 !!).

**Resultat:**

CATRAS dendro nr:	Trädslag	Antal radie	Antal årsringar	prov nr:	Datering (fällningstid)*
62709	Tall	2	65		Ej dat (men en viss korrelation pekar på fällningstid efter 1372)

Faktura framställs senare av Lunds Universitet

Mätresultaten kommer att bevaras på laboratoriet och utnyttjas i universitetets forskning.

Med hälsning och önskan om fortsatt samarbete

*Ólafur Eggertsson*

Dr. Ólafur Eggertsson, Univ. lektor