



# LUND UNIVERSITY

## Dendrokronologisk analys. Arkeologiska prover från Uppsala stad

Eggertsson, Olafur

1999

*Document Version:*  
Förlagets slutgiltiga version

[Link to publication](#)

*Citation for published version (APA):*  
Eggertsson, O. (1999). *Dendrokronologisk analys. Arkeologiska prover från Uppsala stad*. Lund University.

*Total number of authors:*  
1

### General rights

Unless other specific re-use rights are stated the following general rights apply:  
Copyright and moral rights for the publications made accessible in the public portal are retained by the authors and/or other copyright owners and it is a condition of accessing publications that users recognise and abide by the legal requirements associated with these rights.

- Users may download and print one copy of any publication from the public portal for the purpose of private study or research.
- You may not further distribute the material or use it for any profit-making activity or commercial gain
- You may freely distribute the URL identifying the publication in the public portal

Read more about Creative commons licenses: <https://creativecommons.org/licenses/>

### Take down policy

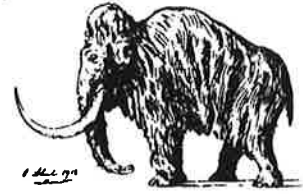
If you believe that this document breaches copyright please contact us providing details, and we will remove access to the work immediately and investigate your claim.

LUND UNIVERSITY

PO Box 117  
221 00 Lund  
+46 46-222 00 00



LUND UNIVERSITY

 DEPARTMENT OF QUATERNARY GEOLOGY  
 KVARTÄRGEOLOGISKA AVDELNINGEN


## DENDROKRONOLOGISK ANALYS

Laboratoriet för Vedanatomi och Dendrokronologi

**Uppdragsgivare:** Bengt Syse, Upplandsmuseet, S:t Eriks gränd 6, 753 10 Uppsala

**Socken/Stad:** Uppsala

**Antal prover:** 22 dendro prov och 11 vedartsprov

**Dendrokronologiskt objekt:**
**Bearbetat av:** Hans Linderson / Ólafur Eggertsson

### Information:

#### Brunnen:

Virket från brunnen är huvudsakligen fällt vinterhalvåret 1592-93, två stammar är fällda året innan. Samtliga är gran. Två stammar av tall från brunnen har avverkats vinterhalvåret 1585-86.

En enhetlig grupp av prover från brunnen är ej daterade (CATRAS nr. 62734-38). De har dock samma fällningsår, kallat X. Samtliga är tall och har endast 11-14 årsringar, vilket är en orsak till att dateringen ej lyckades.

Vi valde att genomföra dendroanalys av prov CATRAS: 62734-38 p.g.a. att täckningen av prover från brunnen är god och korrigering med det övriga materialet var att vänta. Att detta inte lyckades indikerar på att materialet inte är direkt associerat med det övriga materialet. T.ex. att detta virket har används för en senare reparation av brunnen

#### Prover ej tillhörande brunnen:

Två dendroprover är av Ek, 62730 och 731 (CATRAS nr.) uppvisar en dog korsdatering och kan ha samma fällningsår. En säker datering dock omöjlig p.g.a. lokal tillväxtstörning och förgrening av stammen. Bästa förslag är omkring 1170-talet (NB: ej datering).

Ytterligare sju prover är daterade samtliga Tall. Ingen med bark - indikation så att fällningsåret har skett efter angivet årtal, första halvan av 1600-talet. Den yngsta dateringen efter 1635 av prov 62717 (6885) ligger endast ett fåtal år före fällningsåret. Flera av de daterade proven (62717,21,23,24,25) korsdateras mellan varandra på ett sådant sett att de bör tillhöra samma bestånd. Prov 62728 och 62729 kan tillhöra ovanstående grupp men här är den dendrokronologiska samhörigheten sämre.

Mätresultaten kommer att bevaras på laboratoriet och utnyttjas i universitetets forskning.

Proverna kommer att ingå i RAÄ's arkiv och förvaltas av laboratoriet

Med hälsning och önskan om fortsatt samarbete

fil. dr. Ólafur Eggertsson, universitetslektor

## Resultat: dendrokronologisk analys

CATRAS dendro nr:	Trädslag	Antal radie	Antal årsringar	prov nr:	Datering (fällningstid)*
62717	Tall	2	121	6885*	Efter 1635
62718	Gran	2	79	13239 <sup>B</sup>	Vintern 1592-93
62719	Gran	2	43	13242 <sup>B</sup>	Vintern 1592-93
62720	Gran	2	70	13236 <sup>B</sup>	Vintern 1591-92
62721	Tall	2	119	6837	Efter 1628
62722	Gran	2	55	13235 <sup>B</sup>	Vintern 1592-93
62723	Tall	3	95	6695	Efter 1610
62724	Tall	2	104	6843	Efter 1606
62725	Tall	2	109	7043	Efter 1617
62726	Gran	2	53	13244 <sup>B</sup>	Vintern 1592-93
62727	Tall	2	30	13238 <sup>B</sup>	Vintern 1585-86
62728	Tall	2	110	6829	Efter 1613
62729	Tall	1	36	6832	Efter 1606
62730	Ek	3	100	A9579	Ej daterad
62731	Ek	3	76	A7554	Ej daterad
62732	Tall	3	34	13241 <sup>B</sup>	Vintern 1585-86
62733	Gran	3	61	13245 <sup>B</sup>	Vintern 1591-92
62734	Tall	2	12	13237 <sup>B</sup>	Ej daterad, få ringar
62735	Tall	2	13	13243 <sup>B</sup>	Ej daterad, få ringar
62736	Tall	2	11	13240 <sup>B</sup>	Ej daterad, få ringar
62737	Tall	2	12	13246 <sup>B</sup>	Ej daterad, få ringar
62738	Tall	2	14	13247 <sup>B</sup>	Ej daterad, få ringar

\*står 6835, tolkat enligt listan till 6885, <sup>B</sup> Brunn

## Resultat: Vedanatometisk analys

Prov nr.	Vedart	Komentar
A11724	Gran	
A1323	Furu /Tall	
A3370	Furu/Tall	
A4752	Ej ved	Bark av lövträd
A1811	Barrträd	Ej möjligt att identifiera mera exakt.
A6825	Furu/Tall	
A8592	Furu/Tall	
A9453	Gran	
A9954	Furu/Tall	
A10237		Ej möjligt att identifiera
A10899	En	