



LUND UNIVERSITY

Dendrokronologisk analys. Mangårdsbyggnad i Stora Rickeby, Uppland

Eggertsson, Olafur

2000

Document Version:
Förlagets slutgiltiga version

[Link to publication](#)

Citation for published version (APA):
Eggertsson, O. (2000). *Dendrokronologisk analys. Mangårdsbyggnad i Stora Rickeby, Uppland*. Lund University.

Total number of authors:
1

General rights

Unless other specific re-use rights are stated the following general rights apply:

Copyright and moral rights for the publications made accessible in the public portal are retained by the authors and/or other copyright owners and it is a condition of accessing publications that users recognise and abide by the legal requirements associated with these rights.

- Users may download and print one copy of any publication from the public portal for the purpose of private study or research.
- You may not further distribute the material or use it for any profit-making activity or commercial gain
- You may freely distribute the URL identifying the publication in the public portal

Read more about Creative commons licenses: <https://creativecommons.org/licenses/>

Take down policy

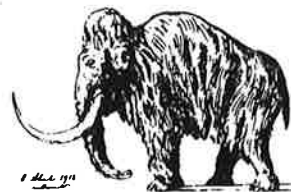
If you believe that this document breaches copyright please contact us providing details, and we will remove access to the work immediately and investigate your claim.

LUND UNIVERSITY

PO Box 117
221 00 Lund
+46 46-222 00 00



LUND UNIVERSITY

 DEPARTMENT OF QUATERNARY GEOLOGY
 KVARTÄRGEOLOGISKA ÄVDELNINGEN


DENDROKRONOLOGISK ANALYS

Laboratoriet för Vedanatomi och Dendrokronologi

Uppdragsgivare: Fredrik Odenrick, Stora Rickeby, 195 92 Märsta

Socken/Stad: Stora Rickeby, Märsta

Prov nr: Antal prover: 2

Dendrokronologiskt objekt: Mansgårdsbyggnad, Stora Rickeby

Bearbetat av: Ólafur Eggertsson

Information: Två prover tagna från innervägg det en av tall och det andra furu. Båda gick att datera fällningsår vintern 1878-80.

Resultat:

CATRAS dendro nr:	Trädslag	Antal radie	Antal årsringar	prov nr:	Datering (fällningstid)*
62741	Tall	2	196		Vintern 1879-80
62742	Gran	2	155		Vintern 1879-80

Mätresultaten kommer att bevaras på laboratoriet och utnyttjas i universitetets forskning.

Proverna kommer att ingå i RAÄ's arkiv och förvaltas av laboratoriet

Med hälsning och önskan om fortsatt samarbete

fil. dr. Ólafur Eggertsson, universitetslektor


 Tornavägen 13
 S-223 63 Lund
 Sweden

 Tel. no.: +46-46 22 2 7891
 Fax. no.: +46-46-22 24830

 Sölvegatan 13
 S-223 62 Lund
 Sweden

 Tel.no.: +46-46-22 2
 Fax no.: +46-46-22 24419