



LUND UNIVERSITY

Dendrokronologisk analys. Munkstolarna i Lunds domkyrka, Skåne

Eggertsson, Olafur

2000

Document Version:
Förlagets slutgiltiga version

[Link to publication](#)

Citation for published version (APA):
Eggertsson, O. (2000). *Dendrokronologisk analys. Munkstolarna i Lunds domkyrka, Skåne*. Lund University.

Total number of authors:
1

General rights

Unless other specific re-use rights are stated the following general rights apply:
Copyright and moral rights for the publications made accessible in the public portal are retained by the authors and/or other copyright owners and it is a condition of accessing publications that users recognise and abide by the legal requirements associated with these rights.

- Users may download and print one copy of any publication from the public portal for the purpose of private study or research.
- You may not further distribute the material or use it for any profit-making activity or commercial gain
- You may freely distribute the URL identifying the publication in the public portal

Read more about Creative commons licenses: <https://creativecommons.org/licenses/>

Take down policy

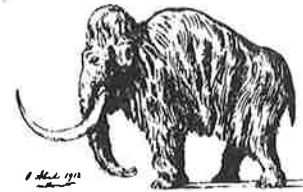
If you believe that this document breaches copyright please contact us providing details, and we will remove access to the work immediately and investigate your claim.

LUND UNIVERSITY

PO Box 117
221 00 Lund
+46 46-222 00 00



LUND UNIVERSITY

 DEPARTMENT OF QUATERNARY GEOLOGY
 KVARTÄRGEOLOGISKA AVDELNINGEN

DENDROKRONOLOGISK ANALYS
 Laboratoriet för Vedanatomi och Dendrokronologi

Uppdragsgivare: Curt Roslund, Vesterstadnd 86, 424 35 Hingered.
Socken/Stad: Lund **Prov nr:** **Antal prover:** 26
Dendrokronologiskt objekt: Munkstolarna Lunds Domkyrka

Bearbetat av: Ólafur Eggertsson

Information: Reviderade dendro-dateringar av munkstolarna/korstolarna i Lunds domkyrka. Uppmätning av årsringarna gjordes på 1980-talet. Virket som har använts för att snickara stolarna kommer från två skilda regioner, Skåne (troligen i närheten av Lund) och från regionen NÖ-Tyskland – Norra Polen (samma ursprung som virket i ramen som tillhör det astronomiska uret i Lunds domkyrka).

Min tolkning:

Stolar av Skånsk ek (vissa hade rester av splint):

Fällningstid: c. 1350. (mellan 1346 – 1356?).

Ingen av stockarna från Tyskland-Polen had splint (Ekstockarna från Tyskland – Polen har troligen hämtats från skogen ganska samtidigt som de från Skåne).

Fällningstid: strax efter 1347

Mätresultaten kommer att bevaras på laboratoriet och utnyttjas i universitetets forskning.

Proverna kommer att ingå i RAÄ's arkiv och förvaltas av laboratoriet

Med hälsning och önskan om fortsatt samarbete

fil. dr. Ólafur Eggertsson, universitetslektor

Resultat:

CATRAS dendro nr:	Trädslag	Antal radie	Antal årsringar	prov nr:	Datering (fällningstid)* P = Polen L=Lund
69001	Ek	1	195	Ryggstöd 1, stol 73	Efter 1343 p
69002	-	1	57	Do, stol 73	Efter 1342 p
69003	-	1	56	Do, stol 73	Efter 1341 p
69004	-	1	158	Do, stol 73	Efter 1304 p
69005	-	1	127	Do, stol 74	Efter 1297 p
69006	-	1	220	Do, stol 74	Efter 1352 p
69007	-	1	187	Do, stol 74	Efter 1342 p
69008	-	1	148	Sits 3, stol 15	Efter 1343 L
69009	-	1	118	Sits 4, stol 38	Efter 1346 L
69010	-	1	110	Sits 9, stol 36	Efter 1329 L
69011	-	1	110	Enda-plank, lös	Passar mot 69015, ej dat
69012	-	1	77	Hörn stolpe stol 13?	1351 +/- 5 år L
69013	-	2	80	Hörn stolpe stol 12?	1349 +/- 5 år L
69014	-	1	221	?	Efter 1347 P
69015	-	1	100	Enda-plank med löv	Passar mot 69011, ej dat
69016	-	1	145	Arm, lös	1352 +/- 5 år L
69017	-	1	76	Lös del?	Efter 1306 L
69018	-	1	46	Lös del?	Efter 1327 L
69019	-	1	75	Lös del?	Ej datering
69020	-	2	114	"Profets bild"	Ej datering
69021	-	1	68	Lös del?	Efter 1274 L
69022	-	1	47	"leaf frame"	Ej datering, få ringar?
69023	-	1	135	Djur med svärd och sköld	Efter 1346 L
69024	-	1	212	Sits med ansikte	Efter 1318 L
69025	-	1	201	Sits med centous.	Efter 1312 L
69026	-	1	113	"bow from upper back"	1345 +/- 5 år L

Ólafur Eggertsson februari 2000.