



# LUND UNIVERSITY

## Dendrokronologisk analys. Prover från St. Krassaberg, Småland

Eggertsson, Olafur

2000

*Document Version:*  
Förlagets slutgiltiga version

[Link to publication](#)

*Citation for published version (APA):*  
Eggertsson, O. (2000). *Dendrokronologisk analys. Prover från St. Krassaberg, Småland*. Lund University.

*Total number of authors:*  
1

### General rights

Unless other specific re-use rights are stated the following general rights apply:  
Copyright and moral rights for the publications made accessible in the public portal are retained by the authors and/or other copyright owners and it is a condition of accessing publications that users recognise and abide by the legal requirements associated with these rights.

- Users may download and print one copy of any publication from the public portal for the purpose of private study or research.
- You may not further distribute the material or use it for any profit-making activity or commercial gain
- You may freely distribute the URL identifying the publication in the public portal

Read more about Creative commons licenses: <https://creativecommons.org/licenses/>

### Take down policy

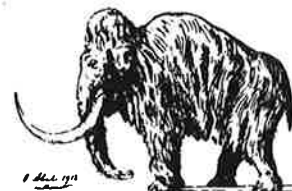
If you believe that this document breaches copyright please contact us providing details, and we will remove access to the work immediately and investigate your claim.

LUND UNIVERSITY

PO Box 117  
221 00 Lund  
+46 46-222 00 00



LUND UNIVERSITY

 DEPARTMENT OF QUATERNARY GEOLOGY  
 KVARTÄRGEOLOGISKA AVDELNINGEN

**DENDROKRONOLOGISK ANALYS**  
 Laboratoriet för Vedanatomi och Dendrokronologi

**Uppdragsgivare:** Lennart Grandelius, Fridkullavägen 13, 575 34 Eksjö.

**Socken/Stad:** St. Krassaberg **Prov nr:** 1-6 **Antal prover:** 6

**Dendrokronologiskt objekt:** Prover från st. Krassaberg

**Bearbetat av:** Ólafur Eggertsson
**Information:**

Alla utom prov 4 (75713) kunde dateras, hög inbördes korrelation mellan prov 1,2,3 och 5, samtliga tall. Prov 6 var ek fällningsår efter 1666, ej splint.

**Resultat för St. Krassaberg:**

CATRAS dendro nr:	Trädslag	Antal radie	Antal årsringar	Prov nr:	Datering (fällningstid)*
75710	Tall	2	88	1	Vintern 1779-80*
75711	Tall	1	77	2	Vintern 1779-80*
75712	Tall	1	72	3	Vintern 1779-80*
75713	Tall	1	62	4	Ej datering, oregelb. Tillväxt
75714	Tall	2	71	5	Vintern 1779-80*
75715	Ek	1	159	6	Efter 1666

\*eventuellt. sensommaren 1779, (sommarved saknas i årsring 1779).

Mätresultaten kommer att bevaras på laboratoriet och utnyttjas i universitetets forskning.

Proverna kommer att ingå i RAÄ's arkiv och förvaltas av laboratoriet

Med hälsning och önskan om fortsatt samarbete

*Ólafur Eggertsson*

fil. dr. Ólafur Eggertsson, lektor