



# LUND UNIVERSITY

## Dendrokronologisk analys. Mellby kyrka, Småland

Eggertsson, Olafur

2000

*Document Version:*  
Förlagets slutgiltiga version

[Link to publication](#)

*Citation for published version (APA):*  
Eggertsson, O. (2000). *Dendrokronologisk analys. Mellby kyrka, Småland*. Lund University.

*Total number of authors:*  
1

### General rights

Unless other specific re-use rights are stated the following general rights apply:  
Copyright and moral rights for the publications made accessible in the public portal are retained by the authors and/or other copyright owners and it is a condition of accessing publications that users recognise and abide by the legal requirements associated with these rights.

- Users may download and print one copy of any publication from the public portal for the purpose of private study or research.
- You may not further distribute the material or use it for any profit-making activity or commercial gain
- You may freely distribute the URL identifying the publication in the public portal

Read more about Creative commons licenses: <https://creativecommons.org/licenses/>

### Take down policy

If you believe that this document breaches copyright please contact us providing details, and we will remove access to the work immediately and investigate your claim.

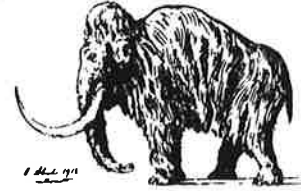
LUND UNIVERSITY

PO Box 117  
221 00 Lund  
+46 46-222 00 00



LUND UNIVERSITY

DEPARTMENT OF QUATERNARY GEOLOGY  
KVARTÄRGEOLOGISKA AVDELNINGEN



**DENDROKRONOLOGISK ANALYS**  
Laboratoriet för Vedanatomi och Dendrokronologi

---

**Uppdragsgivare:** Lennart Grandelius, Eksjö Kommun, S. Kyrkogatan, 575 80 Eksjö  
**Socken/Stad:** Mellby                      **Prov nr:** 1-17                      **Antal prover:** 17  
**Dendrokronologiskt objekt:** Prover från Mellby Kyrka

---

**Bearbetat av:** Ólafur Eggertsson

**Information:**

Total 17 prov från Mellby kyrka har analyseras, 7 gick att datera, samtliga var tall. Stor del av proverna var av gran (7 av 17) de gick tyvärr ej att datera, men de hade flesta en relativt hög inbördes korrelation vilket antyder att de kommer från samma skogsbestånd och är troligen fällda samtidigt. De prov som gick att datera kan man dela i två skilda grupper: de som är fällda sent på 1200 talet: prov 2, 11, 12 och (14), och de som är från mitten av 1300 talet: prov 3, 4 och 10 (14).

Se resultat i tabell.

Mätresultaten kommer att bevaras på laboratoriet och utnyttjas i universitetets forskning.

Proverna kommer att ingå i RAÄ's arkiv och förvaltas av laboratoriet

Med hälsning och önskan om fortsatt samarbete

fil. dr. Ólafur Eggertsson, lektor

## Resultat för Mellby Kyrka:

CATRAS dendro nr:	Trädslag	Antal radie	Antal årsringar	Prov nr:	Datering (fällningstid)*
75281	Tall	1	125	1	Ej datering, oregel tillväxt
75282	Tall	1	172	2	Efter 1281
75283	Tall	1	198	3	Efter eller = 1344
75284	Tall	1	148	4	Efter eller = 1344
75285	Gran	1	78	5	Ej datering, gran
75286	Gran	1	67	6	Ej datering, gran
75287	Gran	1	53	7	Ej datering, gran
75288	Gran	1	95	8	Ej datering, gran
75700	Tall	1	127	9	Samma stock som prov 1
75701	Tall	2	197	10	Efter 1341
75702	Tall	1	133	11	Efter 1230
75703	Tall	1	144	12	Efter 1214
75704	Gran	1	60	13	Ej datering, gran
75705	Tall	1	115	14	Efter 1288
75706	Gran	1	62	15	Ej datering, gran
75707	Tall	1	95	16	Ej datering, oregelbunden tillväxt
75708	Gran	1	71	17	Ej datering, gran