



LUND UNIVERSITY

Dendrokronologisk analys. Två skeppsvrak från Kungshamn och Långhällsudden

Eggertsson, Olafur

2000

Document Version:
Förlagets slutgiltiga version

[Link to publication](#)

Citation for published version (APA):
Eggertsson, O. (2000). *Dendrokronologisk analys. Två skeppsvrak från Kungshamn och Långhällsudden*. Lund University.

Total number of authors:
1

General rights

Unless other specific re-use rights are stated the following general rights apply:
Copyright and moral rights for the publications made accessible in the public portal are retained by the authors and/or other copyright owners and it is a condition of accessing publications that users recognise and abide by the legal requirements associated with these rights.

- Users may download and print one copy of any publication from the public portal for the purpose of private study or research.
- You may not further distribute the material or use it for any profit-making activity or commercial gain
- You may freely distribute the URL identifying the publication in the public portal

Read more about Creative commons licenses: <https://creativecommons.org/licenses/>

Take down policy

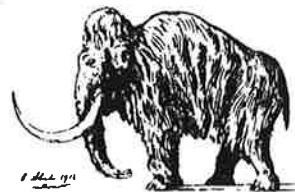
If you believe that this document breaches copyright please contact us providing details, and we will remove access to the work immediately and investigate your claim.

LUND UNIVERSITY

PO Box 117
221 00 Lund
+46 46-222 00 00



LUND UNIVERSITY

 DEPARTMENT OF QUATERNARY GEOLOGY
 KVARTÄRGEOLOGISKA AVDELNINGEN


DENDROKRONOLOGISK ANALYS

Laboratoriet för Vedanatomi och Dendrokronologi

Uppdragsgivare: Johan Rönnby, Södertörns Högskola, Box 4101, 141 04 Huddinge

Socken/Stad: Nacka och Salems kommuner **Prov nr:** **Antal prover:** 6

Dendrokronologiskt objekt: Två olika skeppsvrak, Kungshamn och Långhällsudden

Bearbetat av: Ólafur Eggertsson

Information: Det gick ej att datera proverna från Kungshamn på grund av att de hade för få ringar och oregelbunden tillväxt, däremot gick det bra med de tre proven från Långhällsudden. De var samtliga af furu och hade inbördes korrelation, vilket pekar på att de kommer från samma skog och är troligen fällda samtidigt, 1844 eller strax efter, högsta korrelation mot kronologierna från Östergötland och Gotland. Resultat se tabell.

Tabell: Resultat.

CATRAS dendro nr:	Trädslag	Antal radie	Antal årsringar	prov nr:	Datering (fällningstid)*
72269	Tall	2	113	Långhällsudden prov 1	Efter eller = 1844
72270	Tall	2	129	Långhällsudden prov 2	Efter 1795
72271	Tall	2	134	Långhällsudden prov 4	Efter 1832
72272	Tall	Kass	7	Kungshamn prov 1	Kass
72273	Tall	2	69	Kungshamn prov 2	Ej datering
72274	Ek	2	77	Kungshamn prov 3	Ej datering

Faktura framställs senare av Lunds Universitet

Mätresultaten kommer att bevaras på laboratoriet och utnyttjas i universitetets forskning.

Proverna kommer att ingå i RAÄ's arkiv och förvaltas av laboratoriet

Med hälsning och önskan om fortsatt samarbete

fil. dr. Ólafur Eggertsson, universitetslektor


 Tornavägen 13
 S-223 63 Lund
 Sweden

 Tel. no.: +46-46 22 2 7891
 Fax. no.: +46-46-22 24830

 Sölvegatan 13
 S-223 62 Lund
 Sweden

 Tel.no.: +46-46-22 2 24419
 Fax no.: +46-46-22 24419