



LUND UNIVERSITY

Dendrokronologisk analys. Brunnby kyrka, Skåne

Eggertsson, Olafur

2000

Document Version:
Förlagets slutgiltiga version

[Link to publication](#)

Citation for published version (APA):
Eggertsson, O. (2000). *Dendrokronologisk analys. Brunnby kyrka, Skåne*. Lund University.

Total number of authors:
1

General rights

Unless other specific re-use rights are stated the following general rights apply:
Copyright and moral rights for the publications made accessible in the public portal are retained by the authors and/or other copyright owners and it is a condition of accessing publications that users recognise and abide by the legal requirements associated with these rights.

- Users may download and print one copy of any publication from the public portal for the purpose of private study or research.
- You may not further distribute the material or use it for any profit-making activity or commercial gain
- You may freely distribute the URL identifying the publication in the public portal

Read more about Creative commons licenses: <https://creativecommons.org/licenses/>

Take down policy

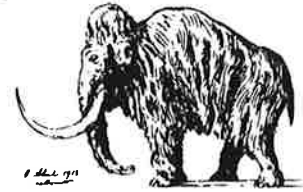
If you believe that this document breaches copyright please contact us providing details, and we will remove access to the work immediately and investigate your claim.

LUND UNIVERSITY

PO Box 117
221 00 Lund
+46 46-222 00 00



LUND UNIVERSITY

 DEPARTMENT OF QUATERNARY GEOLOGY
 KVARTÄRGEOLOGISKA AVDELNINGEN


DENDROKRONOLOGISK ANALYS

Laboratoriet för Vedanatomi och Dendrokronologi

Uppdragsgivare: Peter Carelli, Arkeologiska Institutionen, Hämtställe 24

Socken/Stad: Bunnby, Skåne **Prov nr:** 1-22 **Antal prover:** 22

Dendrokronologiskt objekt: Takkonstruktionen i Bunnby Kyrka.

Bearbetat av: Ólafur Eggertsson

Information: Provtagningen i Bunnby Kyrka utfärdades av undertecknad den 17 maj 2000, Medverkande Petter Jönsson. Petter dokumenterade provtagningsställen. Prover togs från takstolen i kyrkan (prov 1-15) och från kyrkans torn (prov 16-22). Samtliga prov var Ek. I takstolen finns det virke från två olika "perioder", en äldre period med stockar fällda omkring 1380 och från en tidigare period c. 1525.

Det gick ej att datera proverna från tornet på grund av att de hade oregelbundet tillväxtmönster och få årsringar.

Proverna ger högsta korrelationen mot en medelkurva byggd upp av material från Maria Kyrka i Helsingborg. Byggnadsvirket kommer troligen från trakterna kring Helsingborg eventuellt södra Halland.

Mätresultaten kommer att bevaras på laboratoriet och utnyttjas i universitetets forskning.

Proverna kommer att ingå i RAÄ's arkiv och förvaltas av laboratoriet

Med hälsning och önskan om fortsatt samarbete

fil. dr. Ólafur Eggertsson, universitetslektor

Resultat:

CATRAS dendro nr:	Trädslag	Antal radie	Antal årsringar	Prov nr:	Datering (fällningstid)*
0166042	Ek	1	85	1. Bindbjälke 1	1524 + 7 max
0166043	-	2	55	2. Kungstolpe. Takst. 1	Efter 1506
0166044	-	1	72	3. Hanband. Takst. 1	1524 +/- 7
0166045	-	1	55	4. Hanband. Takst. 5	Ej datering
0166046	-	1	54	5. Hanband. Takst. 6	1522 +/- 7
0166047	-	2	48	6. Takst. 9	Ej datering
0166048	-	1	108	7. Kungstolpe, Takst. 8	1524 +/- 7
0166049	-	1	138	8. Bindbjälke, Takst. 8	Efter eller = 1525
0166050	-	1	90	9. Långrem. Takst. 8 v	Efter 1497
0166051	-	1	100	10. Kungstolpe, Takst. 14	1385 +/- 7
0166052	-	1	16	11. Stötta Norr, Takst. 14	Ej datering
0166053	-	1	74	12. Långrem. Takst. 14	1376 + 7 max
0166054	-	1	75	13. Bindbjälke, Takst. 14	Ej datering
0166055	-	2	49	14. Hanband (fd) Takst. 16	1384 +/- 7
0166056	-	1	78	15. Hanband (fd) Takst. 19	Ej datering
0166057	-	1	42	16. Torn, Stötta A	Ej datering
0166058	-	2	33	17. Torn, Kryss B	Ej datering
0166059	-	2	22	18. Torn, Klockstor C,	Ej datering
0166060	-	1	73	19. Torn. Mittstötta D	Ej datering
0166061	-	1	64	20. Torn Mittstock E.	Ej datering
0166062	-	1	34	21. Torn, Bjälklag, St. 1	Ej datering
0166063	-	1	51	22. Torn, Bjälklag, St.	Ej datering

Olafur Eggertsson, juli 2000