



LUND UNIVERSITY

Dendrokronologisk analys. Klockstapeln i Ljuders socken, Småland

Eggertsson, Olafur

2000

Document Version:
Förlagets slutgiltiga version

[Link to publication](#)

Citation for published version (APA):
Eggertsson, O. (2000). *Dendrokronologisk analys. Klockstapeln i Ljuders socken, Småland*. Lund University.

Total number of authors:
1

General rights

Unless other specific re-use rights are stated the following general rights apply:
Copyright and moral rights for the publications made accessible in the public portal are retained by the authors and/or other copyright owners and it is a condition of accessing publications that users recognise and abide by the legal requirements associated with these rights.

- Users may download and print one copy of any publication from the public portal for the purpose of private study or research.
- You may not further distribute the material or use it for any profit-making activity or commercial gain
- You may freely distribute the URL identifying the publication in the public portal

Read more about Creative commons licenses: <https://creativecommons.org/licenses/>

Take down policy

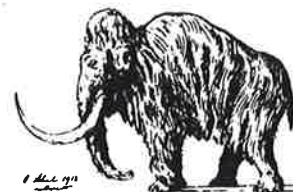
If you believe that this document breaches copyright please contact us providing details, and we will remove access to the work immediately and investigate your claim.

LUND UNIVERSITY

PO Box 117
221 00 Lund
+46 46-222 00 00



LUND UNIVERSITY

 DEPARTMENT OF QUATERNARY GEOLOGY
 KVARTÄRGEOLOGISKA AVDELNINGEN


DENDROKRONOLOGISK ANALYS

Laboratoriet för Vedanatomi och Dendrokronologi

Uppdragsgivare: Valter Elofsson, Box 8, 360 53 Skruv.

Socken/Stad: Småland, Skruv Prov nr: Antal prover: 1

Dendrokronologiskt objekt: Prov från klockstapeln i Skruv Lyuder sn.

Bearbetat av: Ólafur Eggertsson Lyuder sn.

Information: Ett bra dendrokronologiskt prov som daterades med årsring-grundkurvan för Östergötland. Fällningstid: efter 1566, ej vankant på provet, dvs. ytterste årsring saknas. Min bedömning är att stocken fälldes strax efter år 1566. Trädet började växa omkring år 1370.

Resultat:

CATRAS dendro nr:	Trädslag	Antal radie	Antal årsringar	Prov nr:	Datering (fällningstid)*
75377	Tall	3	188		Efter 1566

Mätresultaten kommer att bevaras på laboratoriet och utnyttjas i universitetets forskning.

Proverna kommer att ingå i RAÄ's arkiv och förvaltas av laboratoriet

Med hälsning och önskan om fortsatt samarbete

Ólafur Eggertsson

fil. dr. Ólafur Eggertsson, universitetslektor