



LUND UNIVERSITY

Dendrokronologisk analys. Krapperups slotts huvudbyggnad, Skåne

Linderson, Hans

2000

Document Version:
Förlagets slutgiltiga version

[Link to publication](#)

Citation for published version (APA):
Linderson, H. (2000). *Dendrokronologisk analys. Krapperups slotts huvudbyggnad, Skåne*. Lund University.

Total number of authors:
1

General rights

Unless other specific re-use rights are stated the following general rights apply:
Copyright and moral rights for the publications made accessible in the public portal are retained by the authors and/or other copyright owners and it is a condition of accessing publications that users recognise and abide by the legal requirements associated with these rights.

- Users may download and print one copy of any publication from the public portal for the purpose of private study or research.
- You may not further distribute the material or use it for any profit-making activity or commercial gain
- You may freely distribute the URL identifying the publication in the public portal

Read more about Creative commons licenses: <https://creativecommons.org/licenses/>

Take down policy

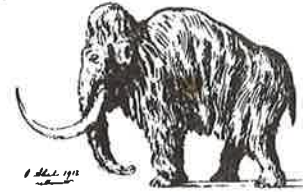
If you believe that this document breaches copyright please contact us providing details, and we will remove access to the work immediately and investigate your claim.

LUND UNIVERSITY

PO Box 117
221 00 Lund
+46 46-222 00 00



LUND UNIVERSITY

 DEPARTMENT OF QUATERNARY GEOLOGY
 KVARTÄRGEOLOGISKA AVDELNINGEN


DENDROKRONOLOGISK ANALYS

Laboratoriet för Vedanatomi och Dendrokronologi

Uppdragsgivare: Peter Carelli, Arkeologiska institutionen, hämtställe 24

Socken/Stad: Krapperup slott, Helsingborg

Borgarvägen 8, 2264 Lund

Prov nr: 1-41 Antal prover: 41

Dendrokronologiskt objekt: Krapperup slott, huvudbyggnadens takkonstruktion (1-37) samt kök och källare (38-41)

Bearbetat av: Hans Linderson

Information

Provtagningen är utförd av Olafur Eggertsson som i samråd med Petter Jönsson har dokumenterat och fastställt provpunkterna.

Den tall som dateras kommer från två skilda områden. Den större gruppen dateras med referensserier från nordöstra Småland och Gotland. Den mindre gruppen härrör från Jämtland, prov 10 och 20, i denna grupp ingår sannolikt även prov 1 och 8, dock odaterade.

Många dateringar blir sk. efter-dateringar. Jag har försökt att ge intressenterna för detta projekt ett något mer exakt fällningsår. Mängden årsringar i splint variera hos tall beroende på växtplats, ålder och växtgenskaper etc. De förhållandevis kortlivade, snabbvuxna, sydsvenska tallarna i denna undersökning, är ett rimligt antal 40 med en osäkerhet på ± 15 .

De norrländska tallarna är det betydligt osäkrare att bestämma årsringsmängd i splint, allt mellan 60 och 130 uppträder i centrala Jämtland.

Eken förefaller vara ett "hoplock" av virke med olika ursprung. Två par hänger dendrokronologiskt ihop 14 och 34 respektive 38 och 39, de senare samma träd.

Prov 34

* Vid den dendrokronologiska analysen har ingen splint noterats. Emellertid är splint konstaterad i fält. Detta förhållande kan bero på olika orsaker, en kan vara att splinten var så vittrad att den föll sönder vid provtagningen medan hela kärnvirket är intakt. Det senare har antagits vid det "uppskattade fällningsåret".

Vid utgrävningen på Krapperup provtogs ett prov som gick att datera, 66851, den sammanfaller dendrokronologiskt mycket bra med ekmaterialet i Brunby kyrka.

Resultat:

CATRAS dendro nr:	Träd slag	No Rad.	Antal årsringar i analys	Splint (Sp) Bark (B) Vank. (W)	Prov nr:	Datering/ Fällningsår Efter eller=	Uppskattat Fällningsår
0166001	Tall	1	289		1	Ej daterad	
0166002	Tall	2	52	Sp=10	2	E=1685	Ca 1714±15
0166003	Tall	2	143	Sp=20	3	Ej daterad	
0166004	Tall	1	77+9	Sp=41	4	E =1702	1702-06
0166005	Tall	2	36	Sp=27	5	E=1686	Ca 1699±13
0166006	Tall	1	76+1	Sp=44	6	Ej daterad	
0166007	Tall	2	40	Sp=6	7	E=1682	Ca 1716 ±15
0166008	Tall	1	253		8	Ej daterad	
0166009	Tall	2	26	Sp=9	9	E=1665	Ca 1696±15
0166010	Tall	3	203		10	E=1697	
0166011	Tall	1	44+1	Sp=16	11	E=1690	Ca 1714±15
0166012	Ek	1	86	Sp=12, W	12	V 1820/21	
0166013	Tall	1	53+2	Sp=40	13	Ej daterad	
0166014	Ek	1	101	-Sp	14	E=1385	
0166015	Ek	1	24	-Sp	15	Ej daterad	
0166016	Tall	1	56	Sp=40	16	E=1681	Ca 1691 ±10
0166017	Ek	1	88+1	-Sp	17	Ej daterad	
0166018	Ek	1	86	-Sp	18	Ej daterad	
0166019	Ek	1	77	-Sp	19	Ej daterad	
0166020	Tall	2	202+8		20	E=1687	
0166021	Tall	1	38+1	Sp=32	21	E=1694	Ca 1704±10
0166022	Tall	2	49+16	Sp=32	22	Ej daterad	
0166023	Tall	2	52+2	Sp=37, W?	23	V 1703/04	
0166024	Tall	2	49	Sp=35	24	Ej daterad	
0166025	Tall	1	68	Sp=38, B	25	V 1704/05	
0166026	Tall	2	52	Sp=10	26	E=1691	Ca 1720±15
0166027	Tall	1	28	Sp=15	27	Ej daterad	
0166028	Tall	2	52	Sp=37	28	Ej daterad	
0166029	Tall	1	54	Sp=15	29	Ej daterad	
0166030	Tall	1	40+14	Sp=10	30	Ej daterad	
0166031	Tall	1	29	Sp=19	31	E=1688	Ca 1709 ±15
0166032	Tall	2	37	Sp=14	32	E=1680	Ca 1706 ±15
0166033	Tall	1	42	Sp=2	33	Ej daterad	
0166034	Ek	2	59	Sp*	34	E=1386	*1403 ±7
0166035	Ek	1	31	Sp=2	35	Ej daterad	
0166036	Ek	1	91	-Sp	36	Ej daterad	
0166037	Tall	1	81+7	Sp=42	37	Ej daterad	
0166038	Ek	1	84	-Sp	38	E=1552	
0166039	Ek	1	77+1	-Sp	39	E=1543	
0166040	Ek	1	52+1	-Sp	40	E=1737	
0166041	Ek	1	50+1	-Sp	41	E=1735	