



LUND UNIVERSITY

Dendrokronologisk analys. Timmerhus på Skrikkebo, Oskarshamns kommun, Småland

Linderson, Hans

2000

Document Version:
Förlagets slutgiltiga version

[Link to publication](#)

Citation for published version (APA):
Linderson, H. (2000). *Dendrokronologisk analys. Timmerhus på Skrikkebo, Oskarshamns kommun, Småland*. Lund University.

Total number of authors:
1

General rights

Unless other specific re-use rights are stated the following general rights apply:
Copyright and moral rights for the publications made accessible in the public portal are retained by the authors and/or other copyright owners and it is a condition of accessing publications that users recognise and abide by the legal requirements associated with these rights.

- Users may download and print one copy of any publication from the public portal for the purpose of private study or research.
- You may not further distribute the material or use it for any profit-making activity or commercial gain
- You may freely distribute the URL identifying the publication in the public portal

Read more about Creative commons licenses: <https://creativecommons.org/licenses/>

Take down policy

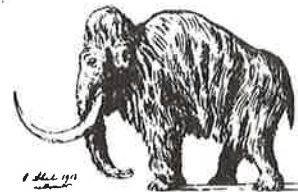
If you believe that this document breaches copyright please contact us providing details, and we will remove access to the work immediately and investigate your claim.

LUND UNIVERSITY

PO Box 117
221 00 Lund
+46 46-222 00 00



LUND UNIVERSITY

 DEPARTMENT OF QUATERNARY GEOLOGY
 KVARTÄRGEOLOGISKA AVDELNINGEN


DENDROKRONOLOGISK ANALYS

Laboratoriet för Vedanatomi och Dendrokronologi

Uppdragsgivare: Vide Backenius, Baggetorpskvarn 3, 572 92 Oskarshamn

Socken/Stad: Oskarshamn kn **Prov nr:** 1 **Antal prover:** 1

Dendrokronologiskt objekt: Timmerhus på Skrikbebo 1:29, övre våning tidigare daterad, med ett prov, vinterhalvåret 1835/36.

Bearbetat av: Hans Linderson

Information: Trädets egenålder <1713-1834. Den invändning man kan göra mot denna och er föregående lyckade datering är att få daterade stockar ge en viss osäkerhet hurvida virket är från den ursprungliga byggfasen. Nu pekar båda dateringarna på samma byggtillfälle, varför denna osäkerhet måste anses som liten. Virkeskvaliten är sådan att det finns goda förutsättningar för lyckade dateringar

Resultat:

CATRAS dendro nr:	Trädslag	Antal radie	Antal årsringar	prov nr:	Datering (fällningstid)*
75433	Tall	2	120	1	Vinterhalvåret 1834-35

Faktura framställs senare av Lunds Universitet.

Mätresultaten kommer att bevaras på laboratoriet och utnyttjas i universitetets forskning.

Proverna kommer att ingå i RAÄ's arkiv och förvaltas av laboratoriet

Med hälsning och önskan om fortsatt samarbete

M. Sc. Hans Linderson, Forskningsingenjör