



LUND UNIVERSITY

Dendrokronologisk analys. Ektorpet i Tyresö, Södermanland

Linderson, Hans

2000

Document Version:
Förlagets slutgiltiga version

[Link to publication](#)

Citation for published version (APA):
Linderson, H. (2000). *Dendrokronologisk analys. Ektorpet i Tyresö, Södermanland*. Lund University.

Total number of authors:
1

General rights

Unless other specific re-use rights are stated the following general rights apply:
Copyright and moral rights for the publications made accessible in the public portal are retained by the authors and/or other copyright owners and it is a condition of accessing publications that users recognise and abide by the legal requirements associated with these rights.

- Users may download and print one copy of any publication from the public portal for the purpose of private study or research.
- You may not further distribute the material or use it for any profit-making activity or commercial gain
- You may freely distribute the URL identifying the publication in the public portal

Read more about Creative commons licenses: <https://creativecommons.org/licenses/>

Take down policy

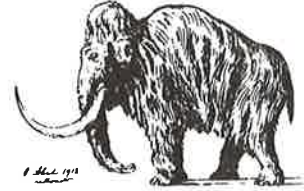
If you believe that this document breaches copyright please contact us providing details, and we will remove access to the work immediately and investigate your claim.

LUND UNIVERSITY

PO Box 117
221 00 Lund
+46 46-222 00 00



LUND UNIVERSITY

 DEPARTMENT OF QUATERNARY GEOLOGY
 KVARTÄRGEOLOGISKA AVDELNINGEN


DENDROKRONOLOGISK ANALYS

Laboratoriet för Vedanatomi och Dendrokronologi

Uppdragsgivare: Jefferik Stoklassa, Rörstrandsg 22, 113 40 Stockholm.

Socken/Stad: Tyresö **Prov nr:** 1-4 **Antal prover:** 4

Dendrokronologiskt objekt: Ektorpet i Tyresö, norra långsidan.

Bearbetat av: Hans Linderson

Information: Den dendrokronologiska analysen visar att virket är av lokalt ursprung. Samtliga stockar är tall. Virket från tre stockar är fält vinterhalvåret 1780-81. Prov 2 är sannolikt fält samma år, provets kvalitet var sådant att vissa årsringar inte kunde analyseras.

Resultat:

CATRAS dendro nr:	Trädslag	Antal radie/år	prov nr:	Datering (fällningsår) V=vinterhalvåret E=efter	Trädets (min) egenålder
72277	Tall	2/98	1	V 1780/81	1683-1780
72278	Tall	1/115	2	E 1775	1661-1778 ±2
72279	Tall	2/105	3	V 1780/81	1676-1780
72280	Tall	1/100	4	V 1780/81	1681-1780

Faktura framställs senare av Lunds Universitet.

Mätresultaten kommer att bevaras på laboratoriet och utnyttjas i universitetets forskning.

Proverna kommer att ingå i RAÄ's arkiv och förvaltas av laboratoriet

Med hälsning och önskan om fortsatt samarbete

M. Sc. Hans Linderson, Forskningsingenjör