



# LUND UNIVERSITY

## Dendrokronologisk analys. Brunn i Kyrkheddinge, Skåne

Eggertsson, Olafur

1995

*Document Version:*  
Förlagets slutgiltiga version

[Link to publication](#)

*Citation for published version (APA):*  
Eggertsson, O. (1995). *Dendrokronologisk analys. Brunn i Kyrkheddinge, Skåne*. Lund University.

*Total number of authors:*  
1

### General rights

Unless other specific re-use rights are stated the following general rights apply:  
Copyright and moral rights for the publications made accessible in the public portal are retained by the authors and/or other copyright owners and it is a condition of accessing publications that users recognise and abide by the legal requirements associated with these rights.

- Users may download and print one copy of any publication from the public portal for the purpose of private study or research.
- You may not further distribute the material or use it for any profit-making activity or commercial gain
- You may freely distribute the URL identifying the publication in the public portal

Read more about Creative commons licenses: <https://creativecommons.org/licenses/>

### Take down policy

If you believe that this document breaches copyright please contact us providing details, and we will remove access to the work immediately and investigate your claim.

LUND UNIVERSITY

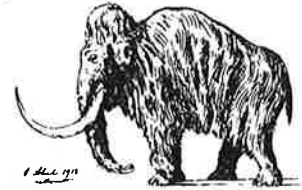
PO Box 117  
221 00 Lund  
+46 46-222 00 00

13 December 1995



LUND UNIVERSITY

DEPARTMENT OF QUATERNARY GEOLOGY  
KVARTÄRGEOLOGISKA AVDELNINGEN



**DENDROKRONOLOGISK ANALYS**  
**Laboratoriet för Vedanatomi och Dendrokronologi**

**Uppdragsgivare:** Joakim Thomasson, RAÄ, UV SYD, Åkergränden 8, 226 60 Lund  
**Socken/Stad:** Kykheddinge **Prov nr:** (se tabell) **Antal prover:** 23  
**Dendrokronologiskt objekt:** Brunn, Kykheddinge 2:19, Fornl. nr 6.

**Bearbetat av:** Ólafur Eggertsson

**Information:** Dendroprov från en brunn i Kykheddinge, en arkeologisk utgrävning.  
CATRAS dendro nr: 170012-40, Dendroprov 1,3,4,5,11,16,17,18,19,22 av bok, resten ek.  
Följande kunde dateras:

- Prov 6: fällningstid  $1481 \pm 5$
- Prov 9: fällningstid efter 1462.
- Prov 12 fällningstid  $1481 \pm 5$ .
- Prov 13 fällningstid  $1474 + 5$ .

Bok: Prov 11,16 och 17 (alla från samma träd, hög korrelation mellan de)  
Prov 18,19 och 22 (alla från samma träd, hög korrelation)

**Resultat:**

CATRAS dendro nr:	Trädslag	prov nr:	Datering (fällningstid)*
170012	bok	Dendroprov 1	Ingen datering (bok)
13	-	3	do
12	-	4 (I)	do
15	-	4 (II)	do
16	-	5 (I)	do
17	-	5 (II)	do
18	Ek	6 (I)	$1481 \pm 5$
19	-	6 (II)	do, samma stock som 6 (I)
20	-	7 (I)	ingen datering, för få årsringar
21	-	7 (II)	do
22	-	8 (I)	do
23	-	8 (II)	do
24	-	9	e 1462
25	-	10	Kasserad
26	bok	11	ingen datering (bok)

27	ek	12 (I)	1481 ± 5
28	ek	12 (II)	samma som 12 (I)
29	-	13 (I)	1474 +5
30	-	13 (II)	samma som 13(I)
31	-	14	ingen datering, få årsringar
32	-	15	do
33	bok	16	ingen datering (bok)
34	-	17	do
35	-	18	do
36	-	19	do
37	ek	20	ingen datering (för få årsringar, under 30)
38	-	21	do
39	bok	22	ingen datering (bok)
40	ek	23	ingen datering, "deformerad"

\*e efter,

e = efter eller lika med,

B = Bark

Mätresultaten kommer att bevaras på laboratoriet och utnyttjas i universitetets forskning.

Proverna kommer att ingå i RAÄ's arkiv och förvaltas av laboratoriet

Med hälsning och önskan om fortsatt samarbete

*Ólafur Eggertsson*

FD Ólafur Eggertsson

Lunds Universitet

Laboratoriet för Vedanatomi och Dendrokronologi