



LUND UNIVERSITY

Dendrokronologisk analys. Diverse prover från Kalmar, Småland

Eggertsson, Olafur

1996

Document Version:
Förlagets slutgiltiga version

[Link to publication](#)

Citation for published version (APA):
Eggertsson, O. (1996). *Dendrokronologisk analys. Diverse prover från Kalmar, Småland*. Lund University.

Total number of authors:
1

General rights

Unless other specific re-use rights are stated the following general rights apply:
Copyright and moral rights for the publications made accessible in the public portal are retained by the authors and/or other copyright owners and it is a condition of accessing publications that users recognise and abide by the legal requirements associated with these rights.

- Users may download and print one copy of any publication from the public portal for the purpose of private study or research.
- You may not further distribute the material or use it for any profit-making activity or commercial gain
- You may freely distribute the URL identifying the publication in the public portal

Read more about Creative commons licenses: <https://creativecommons.org/licenses/>

Take down policy

If you believe that this document breaches copyright please contact us providing details, and we will remove access to the work immediately and investigate your claim.

LUND UNIVERSITY

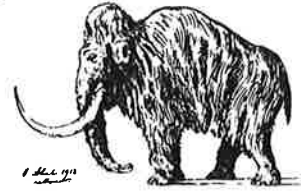
PO Box 117
221 00 Lund
+46 46-222 00 00

11 Januari 1996



LUND UNIVERSITY

DEPARTMENT OF QUATERNARY GEOLOGY
KVARTÄRGEOLOGISKA AVDELNINGEN



DENDROKRONOLOGISK ANALYS
Laboratoriet för Vedanatomi och Dendrokronologi

Uppdragsgivare: Eeva Rajala/Lars Einarsson, Kalmar Läns Museum, Box 104, 391 21
Kalmar

Dendrokronologiskt objekt: Källarholmen, Mönsterås sn, Småland, Fornl. nr 82: Prov
Nr 1 - 6. Kalmar, Centralstationen, Pålverk vid bastionen Christina Regina : påle 2 och 3

Antal prover: 6 + 2

Bearbetat av: Ólafur Eggertsson

Information:

Källarholmen: Prov 1-5 kunde dateras fällningstid: Vintern 1348-49. Totalt tre stockar, Prov 1 och 4, prov 3 och prov 2 och 5. De tre stockarna hade hög inbördes korrelation (kommer från samma "skog"). Högsta korrelation mot en krundkurva gjord av material från Öland-Småland.

Bastionen Christina Regina, Kalmar Centralstation: Två prov av stolpe 2 och 3, de kunde dateras: fällningstid sensommar/hösten 1649 (årsringen närmast barken (bildades sommaren 1649) var inte fullväxt, höstved saknades därför sensommar 1649).

Resultat:

| CATRAS dendro nr: | Trädslag | prov nr: | Datering (fällningstid)* |
|-------------------|----------|----------|--|
| 75210 | Tall | 1 | Vintern 1348-49 |
| 211 | Tall | 2 | Vintern 1348-49, Bark |
| 212 | Tall | 3 | Vintern 1348-49 |
| 213 | Tall | 4 | Vintern 1348-49 |
| 214 | Tall | 5 | Vintern 1348-49 |
| 215 | Tall | 6 | Ingen datering, oregelbunden tillväxt. |
| 216 | Tall | påle 2 | Sensommar/höst 1649, Bark |
| 217 | Tall | påle 3 | Sensommar/höst 1649, Bark |

* e efter,

e = efter eller lika med,

B = Bark

Mätresultaten kommer att bevaras på laboratoriet och utnyttjas i universitetets forskning.

Proverna kommer att ingå i RAÄ's arkiv och förvaltas av laboratoriet

Med hälsning och önskan om fortsatt samarbete

FD Ólafur Eggertsson
Lunds Universitet
Laboratoriet för Vedanatomi och Dendrokronologi
E-post: olafur.eggertsson@geol.lu.se
Tel: 046-2227891