



# LUND UNIVERSITY

## Dendrokronologisk analys. Arkeologisk undersökning vid Kalmars järnvägsstation

Eggertsson, Olafur

1996

*Document Version:*  
Förlagets slutgiltiga version

[Link to publication](#)

*Citation for published version (APA):*  
Eggertsson, O. (1996). *Dendrokronologisk analys. Arkeologisk undersökning vid Kalmars järnvägsstation*. Lund University.

*Total number of authors:*  
1

### General rights

Unless other specific re-use rights are stated the following general rights apply:  
Copyright and moral rights for the publications made accessible in the public portal are retained by the authors and/or other copyright owners and it is a condition of accessing publications that users recognise and abide by the legal requirements associated with these rights.

- Users may download and print one copy of any publication from the public portal for the purpose of private study or research.
- You may not further distribute the material or use it for any profit-making activity or commercial gain
- You may freely distribute the URL identifying the publication in the public portal

Read more about Creative commons licenses: <https://creativecommons.org/licenses/>

### Take down policy

If you believe that this document breaches copyright please contact us providing details, and we will remove access to the work immediately and investigate your claim.

LUND UNIVERSITY

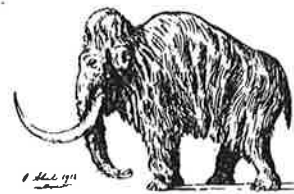
PO Box 117  
221 00 Lund  
+46 46-222 00 00

6 September 1996



LUND UNIVERSITY

DEPARTMENT OF QUATERNARY GEOLOGY  
KVARTÄRGEOLOGISKA AVDELNINGEN



**DENDROKRONOLOGISK ANALYS**  
**Laboratoriet för Vedanatomi och Dendrokronologi**

**Uppdragsgivare:** Nicholas Nilsson, Kalmar Läns Museum, Box 104, 391 21 Kalmar.

**Socken/Stad:** Kalmar      **Prov nr:** 1-3      **Antal prover:** 3

**Dendrokronologiskt objekt:** Dendroprov från ark. undersökning vid järnvägsstationen.

**Bearbetat av:** Ólafur Eggertsson

**Information:** Tack för en detaljerad beskrivning av provtagningsplatsen samt ritningarna. Men tyvärr blev det ingen datering. Tallarna hade mycket oregelbunden tillväxt som pekar på att träden har utsatts för en lokal påverkan, d.v.s. årsringsmönstret har inget regionellt signal som återfinns i grundkurvorna. Eken var ganska kraftig men hade breda årsringar som pekar på att den har vuxit på ett öppet land, ett prov är för litet. Mer material är önskvärt om det skulle vara möjligt.

Förutsättningarna för bra resultat är att man analyserar ett antal prov från samma byggnadsfas/period (5-10 st), men ibland kan det gå med färre prov.

**Resultat:**

CATRAS dendro nr:	Trädslag	Antal årsringar	prov nr:	Datering (fällningstid)*
75218	Tall	134	Dendroprov 1	Ej datering, oregelbunden tillväxt
75219	Tall	106	Dendroprov 2	Ej datering, oregelbunden tillväxt
75220	Ek	85	Dendroprov 3	Ej datering, kraftig ek men breda och relativt få årsringar.

Mätresultaten kommer att bevaras på laboratoriet och utnyttjas i universitetets forskning.

Proverna kommer att ingå i RAÄ's arkiv och förvaltas av laboratoriet

Med hälsning och önskan om fortsatt samarbete

*Ólafur Eggertsson*

FD Ólafur Eggertsson

Tornavägen 13    Tel. no.: +46-46 22 2 7891  
S-223 63 Lund    Fax. no.: +46-46-22 24830  
Sweden

Sölvegatan 13    Tel.no: +46-46-22 2 . . . .  
S-223 62 Lund    Fax no.: +46-46-22 24419  
Sweden