



LUND UNIVERSITY

Dendrokronologisk analys. Kv Åldermannen 19, Kalmar, Småland

Eggertsson, Olafur

1997

Document Version:
Förlagets slutgiltiga version

[Link to publication](#)

Citation for published version (APA):
Eggertsson, O. (1997). *Dendrokronologisk analys. Kv Åldermannen 19, Kalmar, Småland*. Lund University.

Total number of authors:
1

General rights

Unless other specific re-use rights are stated the following general rights apply:
Copyright and moral rights for the publications made accessible in the public portal are retained by the authors and/or other copyright owners and it is a condition of accessing publications that users recognise and abide by the legal requirements associated with these rights.

- Users may download and print one copy of any publication from the public portal for the purpose of private study or research.
- You may not further distribute the material or use it for any profit-making activity or commercial gain
- You may freely distribute the URL identifying the publication in the public portal

Read more about Creative commons licenses: <https://creativecommons.org/licenses/>

Take down policy

If you believe that this document breaches copyright please contact us providing details, and we will remove access to the work immediately and investigate your claim.

LUND UNIVERSITY

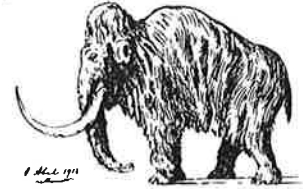
PO Box 117
221 00 Lund
+46 46-222 00 00

27 januari 1997



LUND UNIVERSITY

DEPARTMENT OF QUATERNARY GEOLOGY
KVARTÄRGEOLOGISKA AVDELNINGEN



DENDROKRONOLOGISK ANALYS
Laboratoriet för Vedanatomi och Dendrokronologi

Uppdragsgivare: Michael Källström, Kalmar Läns Museum, Box 104, 391 21 Kalmar
Socken/Stad: Kalmar Stad **Prov nr:** **Antal prover:** 1(3)
Dendrokronologiskt objekt: Dendroprov från kv. Åldermannen 19, Kalmar

Bearbetat av: Ólafur Eggertsson

Information: Dendroanalys av 3 prover från samma stock. Fyra radii analyserade. Fällningstid efter 1620, ej bark, de yttersta årsringarna saknas. Min uppskattning om fällningstiden, mitten av 1600 talet.

Resultat:

CATRAS dendro nr:	Trädslag	Antal årsringar	prov nr:	Datering (fällningstid)*
75303	tall	89		efter 1620

Mätresultaten kommer att bevaras på laboratoriet och utnyttjas i universitetets forskning.

Proverna kommer att ingå i RAÄ's arkiv och förvaltas av laboratoriet

Med hälsning och önskan om fortsatt samarbete

Ólafur Eggertsson

FD Ólafur Eggertsson
E-post: olafur.eggertsson@geol.lu.se
Tel: 046-2227891