



# LUND UNIVERSITY

## Dendrokronologisk analys. Grankvistgården i Vimmerby, Småland

Eggertsson, Olafur

1997

*Document Version:*  
Förlagets slutgiltiga version

[Link to publication](#)

*Citation for published version (APA):*  
Eggertsson, O. (1997). *Dendrokronologisk analys. Grankvistgården i Vimmerby, Småland*. Lund University.

*Total number of authors:*  
1

### General rights

Unless other specific re-use rights are stated the following general rights apply:  
Copyright and moral rights for the publications made accessible in the public portal are retained by the authors and/or other copyright owners and it is a condition of accessing publications that users recognise and abide by the legal requirements associated with these rights.

- Users may download and print one copy of any publication from the public portal for the purpose of private study or research.
- You may not further distribute the material or use it for any profit-making activity or commercial gain
- You may freely distribute the URL identifying the publication in the public portal

Read more about Creative commons licenses: <https://creativecommons.org/licenses/>

### Take down policy

If you believe that this document breaches copyright please contact us providing details, and we will remove access to the work immediately and investigate your claim.

LUND UNIVERSITY

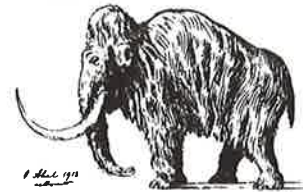
PO Box 117  
221 00 Lund  
+46 46-222 00 00

Lund, 4 juni 1997



LUND UNIVERSITY

DEPARTMENT OF QUATERNARY GEOLOGY  
KVARTÄRGEOLOGISKA AVDELNINGEN



**DENDROKRONOLOGISK ANALYS**  
**Laboratoriet för Vedanatomi och Dendrokronologi**

---

**Uppdragsgivare:** Max Jahrehorn, Kalmar Läns Museum, Box 104, 391 21 Kalmar  
**Socken/Stad:** Vimmerby      **Prov nr:** 1 - 13      **Antal prover:** 13  
**Dendrokronologiskt objekt:** Datering av Grankvistgården i Vimmerby

---

**Bearbetat av:** Hans Linderson / Ólafur Eggertsson

**Information:** Dateringen gick bra inga större problem. Bedömning av vankant bygger på information i följebrevet, ej här på laboratoriet. Alla prover utan från källare av tall, fällningstid 1738 eller tidigare. Källare, prover av ek, fällningstid mellan 1741-51. Nedanstående datering (tabell) tyder på att byggnaden uppfördes tidigast 1741.

Mätresultaten kommer att bevaras på laboratoriet och utnyttjas i universitetets forskning.

Proverna kommer att ingå i RAÄ's arkiv och förvaltas av laboratoriet

Med hälsning och önskan om fortsatt samarbete

---

FD Ólafur Eggertsson, Univ. lektor  
Lunds Universitet  
Laboratoriet för Vedanatomi och Dendrokronologi  
E-post: olafur.eggertsson@geol.lu.se  
Tel: 046-2227891

**Resultat:**

<b>CATRAS dendro nr:</b>	<b>Trädslag</b>	<b>Antal årsringar</b>	<b>prov nr:</b>	<b>Datering (fällningstid)*</b>
75317	tall	106	1	efter 1736
75318	tall	217	2	vintern 1736/37
75319	tall	138	3	vintern 1736/37
75320	tall	224	4	våren 1738
75321	tall	224	5	sommaren 1736
75322	tall	135	6	sommaren 1738
75323	tall	135	7	sommaren 1738
75324	tall	221	8	sommaren 1738
75325	ek	95	9	1740 + 5 (max)
75326	ek	105	10	1742 +/- 5
75327	ek	130	11	1746 +/- 5
75328	ek	114	12	1746 +/- 5
75329	tall	91	13	våren 1738

Olafur Eggertsson 1997