



# LUND UNIVERSITY

## Dendrokronologisk analys. Rostockaholme, Kalmar, Småland

Eggertsson, Olafur

1998

*Document Version:*  
Förlagets slutgiltiga version

[Link to publication](#)

*Citation for published version (APA):*  
Eggertsson, O. (1998). *Dendrokronologisk analys. Rostockaholme, Kalmar, Småland*. Lund University.

*Total number of authors:*  
1

### General rights

Unless other specific re-use rights are stated the following general rights apply:  
Copyright and moral rights for the publications made accessible in the public portal are retained by the authors and/or other copyright owners and it is a condition of accessing publications that users recognise and abide by the legal requirements associated with these rights.

- Users may download and print one copy of any publication from the public portal for the purpose of private study or research.
- You may not further distribute the material or use it for any profit-making activity or commercial gain
- You may freely distribute the URL identifying the publication in the public portal

Read more about Creative commons licenses: <https://creativecommons.org/licenses/>

### Take down policy

If you believe that this document breaches copyright please contact us providing details, and we will remove access to the work immediately and investigate your claim.

LUND UNIVERSITY

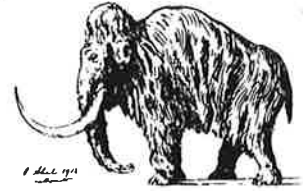
PO Box 117  
221 00 Lund  
+46 46-222 00 00

8 April 1998



LUND UNIVERSITY

DEPARTMENT OF QUATERNARY GEOLOGY  
KVARTÄRGEOLOGISKA ÄVDELNINGEN



**DENDROKRONOLOGISK ANALYS**  
Laboratoriet för Vedanatomi och Dendrokronologi

**Uppdragsgivare:** Torbjörn Sjögren, Kalmar Läns Museum, Box 104, 391 21 Kalmar

**Socken/Stad:** Algktsboda sn. **Prov nr:** **Antal prover: 2**

**Dendrokronologiskt objekt:** Två prover från Rostockholme, Kalmar län.

**Bearbetat av:** Ólafur Eggertsson

**Information:** Det gick bra att datera tallen, den gav hög korrelation mot Gotlandskronologien. Datering af yttersta årsring 1337, ej säker om att alla ringar är med dvs. vankant, fällningstid därför strax efter 1337 eller vinterhalvåret 1337-38.

Det lilla ekprovet hade endast 31 årsringar och gick ej att datera.

**Resultat:**

CATRAS dendro nr:	Trädslag	Antal radie	Antal årsringar	prov nr:	Datering (fällningstid)*
75351	Tall	2	132		Efter eller = 1337
75352	Ek	2	31		Ej daterbart, få årsringar

Mätresultaten kommer att bevaras på laboratoriet och utnyttjas i universitetets forskning.

Proverna kommer att ingå i RAÄ's arkiv och förvaltas av laboratoriet

Med hälsning och önskan om fortsatt samarbete

fil. dr. Ólafur Eggertsson, lektor