



LUND UNIVERSITY

Dendrokronologisk analys. Karin Månsdotters stuga, Mariefred, Södermanland

Eggertsson, Olafur

1998

Document Version:
Förlagets slutgiltiga version

[Link to publication](#)

Citation for published version (APA):
Eggertsson, O. (1998). *Dendrokronologisk analys. Karin Månsdotters stuga, Mariefred, Södermanland*. Lund University.

Total number of authors:
1

General rights

Unless other specific re-use rights are stated the following general rights apply:
Copyright and moral rights for the publications made accessible in the public portal are retained by the authors and/or other copyright owners and it is a condition of accessing publications that users recognise and abide by the legal requirements associated with these rights.

- Users may download and print one copy of any publication from the public portal for the purpose of private study or research.
- You may not further distribute the material or use it for any profit-making activity or commercial gain
- You may freely distribute the URL identifying the publication in the public portal

Read more about Creative commons licenses: <https://creativecommons.org/licenses/>

Take down policy

If you believe that this document breaches copyright please contact us providing details, and we will remove access to the work immediately and investigate your claim.

LUND UNIVERSITY

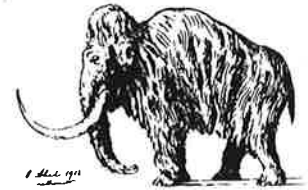
PO Box 117
221 00 Lund
+46 46-222 00 00

20 November 1998



LUND UNIVERSITY

DEPARTMENT OF QUATERNARY GEOLOGY
KVARTÄRGEOLOGISKA ÄVDELNINGEN



DENDROKRONOLOGISK ANALYS
Laboratoriet för Vedanatomi och Dendrokronologi

Uppdragsgivare: Dr. Olle Volny, Birger Jarlsgatan 82, 7 tr , 114 20 Stockholm
Socken/Stad: Mariefred **Prov nr:** **Antal prover:** 1
Dendrokronologiskt objekt: En "stock" från Karin Månsdotters stuga

Bearbetat av: Ólafur Eggertsson

Information: Provet kunde dateras mot diverse kronologier från Södermanland och Norra Östergötland. Trädets fällningstid vintern 1766-67, men det betyder inte att hela stugan är daterad. I normala fall analyserar vid 5 – 10 prov från samma byggnad eller byggnadsfas och om alla är fällda samtidigt kan man ana byggnadens ålder. Det är upptill uppdragsgivaren att tolka resultaten.

Resultat:

CATRAS dendro nr:	Trädslag	Antal radie	Antal årsringar	prov nr:	Datering (fällningstid)*
72255	tall	2	70		Vintern 1766-67

Mätresultaten kommer att bevaras på laboratoriet och utnyttjas i universitetets forskning.

Proverna kommer att ingå i RAÄ's arkiv och förvaltas av laboratoriet

Med hälsning och önskan om fortsatt samarbete

Ólafur Eggertsson

fil. dr. Ólafur Eggertsson, lektor