



LUND UNIVERSITY

Dendrokronologisk analys. Kassamannen 3, Eksjö, Småland

Eggertsson, Olafur

1998

Document Version:
Förlagets slutgiltiga version

[Link to publication](#)

Citation for published version (APA):
Eggertsson, O. (1998). *Dendrokronologisk analys. Kassamannen 3, Eksjö, Småland*. Lund University.

Total number of authors:
1

General rights

Unless other specific re-use rights are stated the following general rights apply:
Copyright and moral rights for the publications made accessible in the public portal are retained by the authors and/or other copyright owners and it is a condition of accessing publications that users recognise and abide by the legal requirements associated with these rights.

- Users may download and print one copy of any publication from the public portal for the purpose of private study or research.
- You may not further distribute the material or use it for any profit-making activity or commercial gain
- You may freely distribute the URL identifying the publication in the public portal

Read more about Creative commons licenses: <https://creativecommons.org/licenses/>

Take down policy

If you believe that this document breaches copyright please contact us providing details, and we will remove access to the work immediately and investigate your claim.

LUND UNIVERSITY

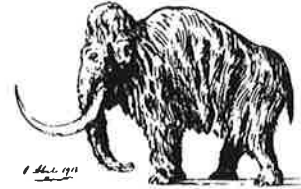
PO Box 117
221 00 Lund
+46 46-222 00 00

20 November 1998



LUND UNIVERSITY

DEPARTMENT OF QUATERNARY GEOLOGY
KVARTÄRGEOLOGISKA AVDELNINGEN



DENDROKRONOLOGISK ANALYS

Laboratoriet för Vedanatomi och Dendrokronologi

Uppdragsgivare: Lennart Grandelius, Eksjö Kommun, S. Kyrkogatan, 575 80 Eksjö

Socken/Stad: Eksjö Stad **Prov nr:** 1-6 **Antal prover:** 6

Dendrokronologiskt objekt: Fastigheten Kassamannen 3, Eksjö stad

Bearbetat av: Ólafur Eggertsson

Information: Det gick bra att datera proverna från Kassamannen de hade relativt många årsringar och har hämtas från en mogen naturskog. Proverna hade hög inbördes korrelation vilket antyder att de kommer från samma skog/bestånd. Fällningstid vinterhalvåret 1687-88. Se resultat enligt följande tabell.

Resultat:

CATRAS dendro nr:	Trädslag	Antal radie	Antal årsringar	prov nr:	Datering (fällningstid)*
75264	Tall	1	161	1	Vintern 1687-88
75265	Tall	1	170	2	Efter 1669
75266	Tall	1	155	3	Efter 1659
75267	Tall	1	180	4	Efter 1670
75268	Tall	1	197	5	Efter eller = 1685
75269	Tall	1	198	6	Efter eller = 1685

Mätresultaten kommer att bevaras på laboratoriet och utnyttjas i universitetets forskning.

Proverna kommer att ingå i RAÄ's arkiv och förvaltas av laboratoriet

Med hälsning och önskan om fortsatt samarbete

fil. dr. Ólafur Eggertsson, lektor