



LUND UNIVERSITY

Dendrokronologisk analys. Okända prover från Lund, Skåne

Eggertsson, Olafur

1998

Document Version:
Förlagets slutgiltiga version

[Link to publication](#)

Citation for published version (APA):
Eggertsson, O. (1998). *Dendrokronologisk analys. Okända prover från Lund, Skåne*. Lund University.

Total number of authors:
1

General rights

Unless other specific re-use rights are stated the following general rights apply:
Copyright and moral rights for the publications made accessible in the public portal are retained by the authors and/or other copyright owners and it is a condition of accessing publications that users recognise and abide by the legal requirements associated with these rights.

- Users may download and print one copy of any publication from the public portal for the purpose of private study or research.
- You may not further distribute the material or use it for any profit-making activity or commercial gain
- You may freely distribute the URL identifying the publication in the public portal

Read more about Creative commons licenses: <https://creativecommons.org/licenses/>

Take down policy

If you believe that this document breaches copyright please contact us providing details, and we will remove access to the work immediately and investigate your claim.

LUND UNIVERSITY

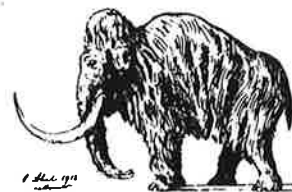
PO Box 117
221 00 Lund
+46 46-222 00 00

15 December 1998



LUND UNIVERSITY

DEPARTMENT OF QUATERNARY GEOLOGY
KVARTÄRGEOLOGISKA AVDELNINGEN



DENDROKRONOLOGISK ANALYS
Laboratoriet för Vedanatomi och Dendrokronologi

Uppdragsgivare: Torvald Nilsson, Kulturen, Box 1095, 221 04 Lund

Socken/Stad: Lund **Prov nr:** (CATRAS) **Antal prover:** 10+6 (ved)

Dendrokronologiskt objekt: Ref. Torvald

Bearbetat av: Ólafur Eggertsson

Information: Prov 170070, 71, 72, 75 och 76, gav hög inbördes korrelation och kunde sammanfogas till en självständig medelkurva, vilket antyder att de kommer från samma skog (skogsbestånd), och är troligen fällda ungefär samtidigt. Hög korrelation mot Lunda-kronologien.

Vedartsprov nr 1 (ek) gav en hög korrelation mot den självständiga medelkurvan av ovan nämnda prov och mot Lunda-kronologien. Vedartsprov nr 5 och 6 (båda av bok) gav hög inbördes korrelation och kommer därför troligen från samma träd.

Mätresultaten kommer att bevaras på laboratoriet och utnyttjas i universitetets forskning.

Med hälsning och önskan om fortsatt samarbete

A handwritten signature in black ink, reading "Ólafur Eggertsson". The signature is written in a cursive style and is positioned above a horizontal dashed line.

fil. dr. Ólafur Eggertsson, lektor

Resultat

CATRAS dendro nr:	Trädslag	Antal radie	Antal årsringar	Splint ¹	Datering (fällningstid)*
170069	Ek	2	27	Sp=13W	Ej datering, få ringar.
170070	Ek	2	43	Ej sp	Efter 1416
170071	Ek	2	68	Sp=18W?	Efter = 1459
170072	Ek	2	99	Sp=28W	Vintern 1461-62
170073	Ek	5	131	Ej sp	Efter 1446
170074	Ek	2	63	Sp=9	Ej datering, oregelb tillväxt
170075	Ek	2	168	Ej sp	Efter 1458
170076	Ek	1	95	Ej sp	Efter 1418
170077	Ek	1	122	Ej sp	Ej datering
170078	Ek	1	22	?	Ej datering, få ringar.

¹ Sp = Splint antal år, W =Yttersta årsring

* standardkorrigering för saknade årsringar i splint hos ek: yttersta årsring i kärnved + 20 +/- 5 år

Ólafur Eggertsson, december 1998

Resultat, vedanatommiska prov, nr 1-6

CATRAS dendro nr:	Trädslag	Egenålder	Vedartsprov Nr	Datering (fällningstid)
170b01	Ek	64	1	Efter 1436
170b02	Al	28	2	Ej dendroanalys
170b03	Bok	36	3	Ej dendroanalys
170b04	Ask	6	4	Ej dendroanalys
170b05	Bok	72	5	Korrelation mot prov 6
170b06	Bok	65	6	Korrelation mot prov 5

Ólafur Eggertsson, december 1998