



# LUND UNIVERSITY

## Dendrokronologisk analys. Fästningsverk från Kvarnholmen, Kalmar, Småland

Eggertsson, Olafur

1998

*Document Version:*  
Förlagets slutgiltiga version

[Link to publication](#)

*Citation for published version (APA):*  
Eggertsson, O. (1998). *Dendrokronologisk analys. Fästningsverk från Kvarnholmen, Kalmar, Småland*. Lund University.

*Total number of authors:*  
1

### General rights

Unless other specific re-use rights are stated the following general rights apply:  
Copyright and moral rights for the publications made accessible in the public portal are retained by the authors and/or other copyright owners and it is a condition of accessing publications that users recognise and abide by the legal requirements associated with these rights.

- Users may download and print one copy of any publication from the public portal for the purpose of private study or research.
- You may not further distribute the material or use it for any profit-making activity or commercial gain
- You may freely distribute the URL identifying the publication in the public portal

Read more about Creative commons licenses: <https://creativecommons.org/licenses/>

### Take down policy

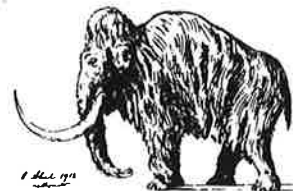
If you believe that this document breaches copyright please contact us providing details, and we will remove access to the work immediately and investigate your claim.

LUND UNIVERSITY

PO Box 117  
221 00 Lund  
+46 46-222 00 00



LUND UNIVERSITY

 DEPARTMENT OF QUATERNARY GEOLOGY  
 KVARTÄRGEOLOGISKA AVDELNINGEN


## DENDROKRONOLOGISK ANALYS

Laboratoriet för Vedanatomi och Dendrokronologi

**Uppdragsgivare:** Lars Einarsson, Kalmar Länsmuseum, Box 104, 394 21 Kalmar

**Socken/Stad:** Kalmar stad    **Prov nr:** ej numrerade    **Antal prover:** 5

**Dendrokronologiskt objekt:** Prover från Kvarnhomen 2:6, fästningsverk.

**Bearbetat av:** Ólafur Eggertsson

**Information:** Hög inbördes korrelation mellan de daterade stockarna vilket antyder att de kommer från samma skogsbestånd och är fällda samtidigt dvs under vinterhalvåret 1827-28.

### Resultat:

CATRAS dendro nr:	Trädslag	Antal radie	Antal årsringar	prov nr:	Datering (fällningstid)*
75370	Tall	2	55	Ej nr	Vintern 1827-28
75371	Tall	2	124	-	Vintern 1827-28
75372	Tall	2	121	-	Efter =1826
75373	Tall	2	62	-	Ej datering, oregel. Tillväxt
75374	Tall	2	61	-	Efter 1825

Proverna kommer att ingå i RAÄ's arkiv och förvaltas av laboratoriet

Med hälsning och önskan om fortsatt samarbete

 Fil.dr Ólafur Eggertsson, lektor  
 Laboratoriets föreståndare
