



# LUND UNIVERSITY

## Dendrokronologisk analys. Väganläggning i Växjö, Småland

Eggertsson, Olafur

1999

*Document Version:*  
Förlagets slutgiltiga version

[Link to publication](#)

*Citation for published version (APA):*  
Eggertsson, O. (1999). *Dendrokronologisk analys. Väganläggning i Växjö, Småland*. Lund University.

*Total number of authors:*  
1

### General rights

Unless other specific re-use rights are stated the following general rights apply:  
Copyright and moral rights for the publications made accessible in the public portal are retained by the authors and/or other copyright owners and it is a condition of accessing publications that users recognise and abide by the legal requirements associated with these rights.

- Users may download and print one copy of any publication from the public portal for the purpose of private study or research.
- You may not further distribute the material or use it for any profit-making activity or commercial gain
- You may freely distribute the URL identifying the publication in the public portal

Read more about Creative commons licenses: <https://creativecommons.org/licenses/>

### Take down policy

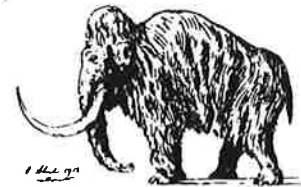
If you believe that this document breaches copyright please contact us providing details, and we will remove access to the work immediately and investigate your claim.

LUND UNIVERSITY

PO Box 117  
221 00 Lund  
+46 46-222 00 00



LUND UNIVERSITY

 DEPARTMENT OF QUATERNARY GEOLOGY  
 KVARTÄRGEOLOGISKA ÄVDELNINGEN

**DENDROKRONOLOGISK ANALYS**  
 Laboratoriet för Vedanatomi och Dendrokronologi

**Uppdragsgivare:** Peter Skoglund, Smålands Museum, Box 102 351 04 Växjö.

**Socken/Stad:** Växjö sn.      **Prov nr:**      **Antal prover:** 3

**Dendrokronologiskt objekt:** Förhistorisk väganläggning, ev. vagndelar

**Bearbetat av:** Ólafur Eggertsson

**Information:** Dendrokronologisk datering av bearbetade trädetaljer som förmodas ursprungligen ha ingått i en vagn. Alla tre delarna analyserades, två av de tillhörande vagnen Catras nr. 75382 och 383. De två proverna hade fällningstiden efter år 777 ej vankant. Mycket hög korrelation mellan de två vagndelarna, vilket antyder att de båda delarna kommer från samma skog, eventuellt från samma träd. Vagndelarna korreleras högst mot en grundkurva från trakterna kring Kristianstad i Skåne.

Catras nr. 75381 tillhör ej vagnen och har fällningstid 1519 +/- 5 år.

**Resultat:**

CATRAS dendro nr:	Trädslag	Antal radie	Antal årsringar	prov nr:	Datering (fällningstid)*
75381	Ek	2	121	?	1519 +/- 5 år
75382	Ek	2	163	Vagn	Efter 777
75383	Ek	2	156	Vagn	Efter 777

Mätresultaten kommer att bevaras på laboratoriet och utnyttjas i universitetets forskning.

Proverna kommer att ingå i RAÄ's arkiv och förvaltas av laboratoriet

Med hälsning och önskan om fortsatt samarbete

fil. dr. Ólafur Eggertsson, universitetslektor