



LUND UNIVERSITY

Dendrokronologisk analys. Grönsö gård, Trosa, Södermanland

Eggertsson, Olafur

1999

Document Version:
Förlagets slutgiltiga version

[Link to publication](#)

Citation for published version (APA):
Eggertsson, O. (1999). *Dendrokronologisk analys. Grönsö gård, Trosa, Södermanland*. Lund University.

Total number of authors:
1

General rights

Unless other specific re-use rights are stated the following general rights apply:
Copyright and moral rights for the publications made accessible in the public portal are retained by the authors and/or other copyright owners and it is a condition of accessing publications that users recognise and abide by the legal requirements associated with these rights.

- Users may download and print one copy of any publication from the public portal for the purpose of private study or research.
- You may not further distribute the material or use it for any profit-making activity or commercial gain
- You may freely distribute the URL identifying the publication in the public portal

Read more about Creative commons licenses: <https://creativecommons.org/licenses/>

Take down policy

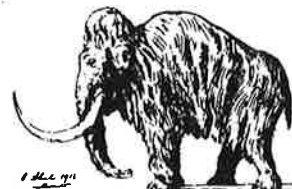
If you believe that this document breaches copyright please contact us providing details, and we will remove access to the work immediately and investigate your claim.

LUND UNIVERSITY

PO Box 117
221 00 Lund
+46 46-222 00 00



LUND UNIVERSITY

 DEPARTMENT OF QUATERNARY GEOLOGY
 KVARTÄRGEOLOGISKA AVDELNINGEN

DENDROKRONOLOGISK ANALYS
 Laboratoriet för Vedanatomi och Dendrokronologi

Uppdragsgivare: Sten Schager, Grönsö Gård, 610 75 Västerlång
Socken/Stad: Trosa Kommun, **Prov nr:** Ej nummer **Antal prover:** 4
Dendrokronologiskt objekt: Prov från ett hus på Grönsö gård i Västerlång

Bearbetat av: Hans Linderson / Ólafur Eggertsson

Information: Virket har mycket heterogent tillväxtmönster vilket indikerat att ett är hämtat från skilda platser. För stock 72260 är dateringen inte säkerställd men troligen har den fällningsåret vintern 1919-20.

Resultat:

CATRAS dendro nr:	Trädslag	Antal radie	Antal årsringar	prov nr:	Datering (fällningstid)*
72258	Tall	2	82		Vintern 1810-11
72259	Tall	2	76		Vintern 1810-11
72260	Tall	2	79		Ej daterad
72261	Tall	2	18		Ej daterad

Mätresultaten kommer att bevaras på laboratoriet och utnyttjas i universitetets forskning.

Proverna kommer att ingå i RAÄ's arkiv och förvaltas av laboratoriet

Med hälsning och önskan om fortsatt samarbete

fil. dr. Ólafur Eggertsson, universitetslektor