



LUND UNIVERSITY

Dendrokronologisk analys. Göberga gård, Tranås, Småland

Eggertsson, Olafur

1999

Document Version:
Förlagets slutgiltiga version

[Link to publication](#)

Citation for published version (APA):
Eggertsson, O. (1999). *Dendrokronologisk analys. Göberga gård, Tranås, Småland*. Lund University.

Total number of authors:
1

General rights

Unless other specific re-use rights are stated the following general rights apply:
Copyright and moral rights for the publications made accessible in the public portal are retained by the authors and/or other copyright owners and it is a condition of accessing publications that users recognise and abide by the legal requirements associated with these rights.

- Users may download and print one copy of any publication from the public portal for the purpose of private study or research.
- You may not further distribute the material or use it for any profit-making activity or commercial gain
- You may freely distribute the URL identifying the publication in the public portal

Read more about Creative commons licenses: <https://creativecommons.org/licenses/>

Take down policy

If you believe that this document breaches copyright please contact us providing details, and we will remove access to the work immediately and investigate your claim.

LUND UNIVERSITY

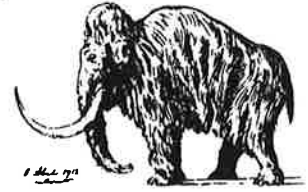
PO Box 117
221 00 Lund
+46 46-222 00 00

27 oktober 1999



LUND UNIVERSITY

DEPARTMENT OF QUATERNARY GEOLOGY
KVARTÄRGEOLOGISKA AVDELNINGEN



DENDROKRONOLOGISK ANALYS
Laboratoriet för Vedanatomi och Dendrokronologi

Uppdragsgivare: Länsstyrelsen Jönköpings Län, Att: Bo Landholm,
Samhällsbyggnadsavdelningen, Kultur, 551 86 Jönköping

Socken/Stad: Adelövs sn. **Prov nr:** 1-29 och 1-9 **Antal prover:** 38

Dendrokronologiskt objekt: Göberga gård, Tranås kommun, huvudbyggnad och flygel

Bearbetat av: Hans Linderson / Ólafur Eggertsson

Information: Provtagning utfärdades av Ólafur Eggertsson den 20 augusti 1999. Närvarande: Arkitekt Tomas Johansson. Tomas J. dokumenterade provtagningen. Prov 1-29 (CATRAS nr. 75393-420) från huvudbyggnaden. Prov 1-9 (CATRAS nr. 75421-429) från östra flygeln.

Resultat:

Huvudbyggnad: den "nya" takstolen: virkets fällningstid vinterhalvåret 1754-55. "Klocktornet", fällningstid: vinterhalvåret 1665-66. Första våningen, två perioder: "äldre" period (troligen återanvänt virke), fällningstid c. 1665. "Yngre" period, fällningstid: 1754-55.

Den östra flygeln, fällningstid, vinterhalvåret 1740-41.

Det var hör inbördes korrelation mellan de enskilda proverna tillhörande receptive fällningsperioder (dvs. virket som var fällt vinterhalvåret 1754-55 har hämtats från samma skogsbestånd och samma gäller för virket från 1665-66 och 1740-41).

Lista över prover: se tabell, sida 2.

Mätresultaten kommer att bevaras på laboratoriet och utnyttjas i universitetets forskning.

Proverna kommer att ingå i RAÄ's arkiv och förvaltas av laboratoriet

Med hälsning och önskan om fortsatt samarbete

Ólafur Eggertsson

fil. dr. Ólafur Eggertsson, universitetslektor

✶ Tornavägen 13 Tel. no.: +46-46 22 2 7891
S-223 63 Lund Fax. no.: +46-46-22 24830
Sweden

☐ Sölvegatan 13 Tel.no: +46-46-22 2
S-223 62 Lund Fax no.: +46-46-22 24419
Sweden

Resultat (Tabell):

CATRAS dendro nr:	Trädslag	Antal radie	Antal årsringar	Prov nr:	Datering (fällningstid)*
75393	Tall	1	200	1	Efter 1659
75394	-	1	92	2	Vintern 1754-55
75395	-	1	134	3	Efter eller = 1661
75396	-	1	71	4	Ej datering
75397	-	1	62	5	Vintern 1754-55
75398	-	1	91	6	Vintern 1754-55
75399	-	1	78	7	Vintern 1754-55
75400	-	1	74	8	Efter 1600
75401	-	1	79	9	Vintern 1754-55
75402	-	1	83	10	Vintern 1754-55
75403	-	1	263	11	Efter eller = 1662
75404	-	1	82	12	Vintern 1665-66
75405	-	1	72	13	Vintern 1665-66
75406	-	1	278	14	Vintern 1665-66
75407	-	1	161	15	Vintern 1665-66
75408	-	1	168	16	Vintern 1665-66
75409	-	1	269	17	Efter 1660
75410	-	1	125	18	Vintern 1754-55
75411	-	1	82	19	Vintern 1754-55
75412	-	1	72	20	Vintern 1754-55
75413	-	1	263	21	Efter eller = 1664
75414	-	1	45	22	Vintern 1754-55
75415	-	1	74	23	Efter 1752
75416	-	1	75	24	Efter 1652
75417	-	1	238	25	Efter 1656
75418	-	1	64	26	Vintern 1754-55
75419	-	1	156	27	Vintern 1665-66
75420	-	1	199	28	Efter 1645
75421	-	1	87	1	Vintern 1740-41
75422	-	1	44	2	Vintern 1740-41
75423	-	1	204	3	Vintern 1740-41
75424	-	1	54	4	Vintern 1740-41
75425	-	1	51	5	Vintern 1740-41
75426	-	1	76	6	Vintern 1740-41
75427	-	1	119	7	Efter 1739
75428	-	1	124	8	Vintern 1740-41
75429	-	1	74	9	Efter 1738

Ólafur Eggertsson, 27 oktober 1999