



LUND UNIVERSITY

Dendrokronologisk analys. Byggnad i Eksjö, Småland

Eggertsson, Olafur

1999

Document Version:
Förlagets slutgiltiga version

[Link to publication](#)

Citation for published version (APA):
Eggertsson, O. (1999). *Dendrokronologisk analys. Byggnad i Eksjö, Småland*. Lund University.

Total number of authors:
1

General rights

Unless other specific re-use rights are stated the following general rights apply:
Copyright and moral rights for the publications made accessible in the public portal are retained by the authors and/or other copyright owners and it is a condition of accessing publications that users recognise and abide by the legal requirements associated with these rights.

- Users may download and print one copy of any publication from the public portal for the purpose of private study or research.
- You may not further distribute the material or use it for any profit-making activity or commercial gain
- You may freely distribute the URL identifying the publication in the public portal

Read more about Creative commons licenses: <https://creativecommons.org/licenses/>

Take down policy

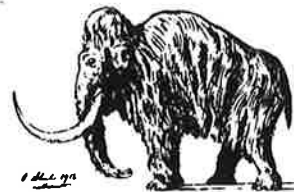
If you believe that this document breaches copyright please contact us providing details, and we will remove access to the work immediately and investigate your claim.

LUND UNIVERSITY

PO Box 117
221 00 Lund
+46 46-222 00 00



LUND UNIVERSITY

 DEPARTMENT OF QUATERNARY GEOLOGY
 KVARTÄRGEOLOGISKA AVDELNINGEN

DENDROKRONOLOGISK ANALYS

Laboratoriet för Vedanatomi och Dendrokronologi

Uppdragsgivare: Lennart Grandelius, Eksjö Kommun, S. Kyrkogatan, 575 80 Eksjö

Socken/Stad: Eksjö Stad **Prov nr:** 1-7 **Antal prover:** 7

Dendrokronologiskt objekt: Fornminnesgården Catras ID: 75289-75295.

Bearbetat av: Ólafur Eggertsson

Information:

Det verkar vara två olika byggnadsperioder. En äldre period prov 4 och prov 7, fällningstid 1678 eller strax efter. Hög inbördes korrelation mellan proverna. Yngre period: (Prov 3, 5 och 6) fällningstid: vintern 1751-52 (gäller prov 5 som hade rester av bark), alla tre har hög inbördes korrelation vilket gör det sannolikt att de är fällda samtidigt.

Resultat från Fornminnesgården:

CATRAS dendro nr:	Trädslag	Antal radie	Antal årsringar	prov nr:	Datering (fällningstid)*
75289	Tall	1	184	1	Ej datering, oregelbunden tillväxt
75290	Tall	1	95	2	Ej datering
75291	Tall	1	58	3	Efter 1743
75292	Tall	1	155	4	1678 eller strax efter
75293	Tall	1	70	5	Vintern 1751-52 (bark)
75294	Tall	1	66	6	Efter 1749
75295	Tall	1	83	7	Efter 1662

Faktura framställs senare av Lunds Universitet

Mätresultaten kommer att bevaras på laboratoriet och utnyttjas i universitetets forskning.

Proverna kommer att ingå i RAÄ's arkiv och förvaltas av laboratoriet

Med hälsning och önskan om fortsatt samarbete

fil. dr. Ólafur Eggertsson, lektor