



# LUND UNIVERSITY

## Dendrokronologisk analys. Påspärr, Påsundet, Hölö socken, Södermanland

Eggertsson, Olafur

1999

*Document Version:*  
Förlagets slutgiltiga version

[Link to publication](#)

*Citation for published version (APA):*  
Eggertsson, O. (1999). *Dendrokronologisk analys. Påspärr, Påsundet, Hölö socken, Södermanland*. Lund University.

*Total number of authors:*  
1

### General rights

Unless other specific re-use rights are stated the following general rights apply:  
Copyright and moral rights for the publications made accessible in the public portal are retained by the authors and/or other copyright owners and it is a condition of accessing publications that users recognise and abide by the legal requirements associated with these rights.

- Users may download and print one copy of any publication from the public portal for the purpose of private study or research.
- You may not further distribute the material or use it for any profit-making activity or commercial gain
- You may freely distribute the URL identifying the publication in the public portal

Read more about Creative commons licenses: <https://creativecommons.org/licenses/>

### Take down policy

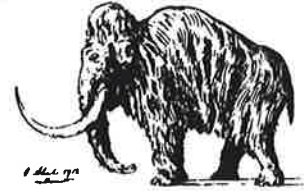
If you believe that this document breaches copyright please contact us providing details, and we will remove access to the work immediately and investigate your claim.

LUND UNIVERSITY

PO Box 117  
221 00 Lund  
+46 46-222 00 00



LUND UNIVERSITY

 DEPARTMENT OF QUATERNARY GEOLOGY  
 KVARTÄRGEOLOGISKA ÄVDELNINGEN

**DENDROKRONOLOGISK ANALYS**

Laboratoriet för Vedanatomi och Dendrokronologi

**Uppdragsgivare:** Johan Rönby / Marcus Lindström, Södertörns högskola.  
 Box 4101, 141 04 Huddinge.

**Socken/Stad:** Pålsundet, Hölö sn. **Prov nr:** 1-7 **Antal prover:** 7

**Dendrokronologiskt objekt:** Pålspärr från Pålsundet, Hölö sn, Stockholm

**Bearbetat av:** Hans Linderson / Ólafur Eggertsson

**Information:** Den dendrokronologiska dateringen misslyckades på samtliga sju pålar. Huvudorsaken till detta ligger sannolikt i det fåtaliga antalet årsringar. Resultaten från analysen visa att samtliga pålar är av Ek. De är troligen fällda samma år avverkade från samma likåldriga bestånd. Detta kan visas av att den dendrokronologiska korsdateringen är god mellan träden. Enligt uppdragsgivaren har ett kol-14 prov tagits. Detta gäller prov 6 årsring 16 till 21.

**Resultat:**

CATRAS dendro nr:	Trädslag	Antal radie	Antal årsringar	prov nr:	Datering (fällningstid)*
72262	Ek	3	36	1	Ej datering
72263	Ek	2	40	2	Ej datering
72264	Ek	2	43	3	Ej datering
72265	Ek	2	36	4	Ej datering
72266	Ek	2	32	5	Ej datering
72267	Ek	2	41	6	Ej datering
72268	Ek	4	39	7	Ej datering

Mätresultaten kommer att bevaras på laboratoriet och utnyttjas i universitetets forskning.

Proverna kommer att ingå i RAÄ's arkiv och förvaltas av laboratoriet

Med hälsning och önskan om fortsatt samarbete

fil. dr. Ólafur Eggertsson, universitetslektor