

Gemensamt fokus på skilda fakulteter:

Syfte

Att vara ett stöd i det vetenskapliga skrivandet för forskare på Medicinska - och Samhällsvetenskapliga fakulteterna.



Sara Helmersson,
doktorand på
Socialhögskolan

Detta var något som jag ville lära mig redan nu i början av min forskarutbildning. Inte så roligt (eller smart) att sitta i efterhand med detta när det är något som kan underlätta själva processen och skrivandet.

Genomförande

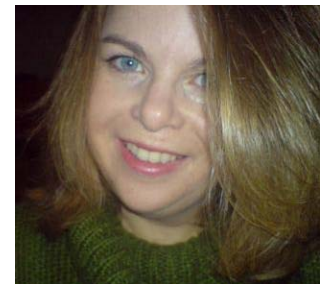
Genom samarbete över fakultets gränserna, för att lära oss av varandra och för att kunna fokusera på forskarnas gemensamma intressen; att finna relevant material, oavsett inom vilken disciplin den är publicerad.

Röster om kursen

Metod

Workshopformatet ger plats för flera moment och egna övningar, men öppnar framförallt upp för reflektioner, diskussioner och erfarenhetsutbyte mellan deltagarna.

Jag tyckte kursen var väldigt bra just därför man fick praktiska verktyg för att kunna arbeta flervetenskapligt men också att man lärde känna andra personer som också jobbar "över gränserna". Alltid bra med nätverk.



Ingela Steij Stålbrand
Doktorand vid Institutionen för
psykologi, Lunds universitet samt
Vårdalinstitutet

Bibliotek i samarbete:

Medicinska fakultetens bibliotek,
Lunds universitet,
Yvonne.Hultman_Ozek@med.lu.se

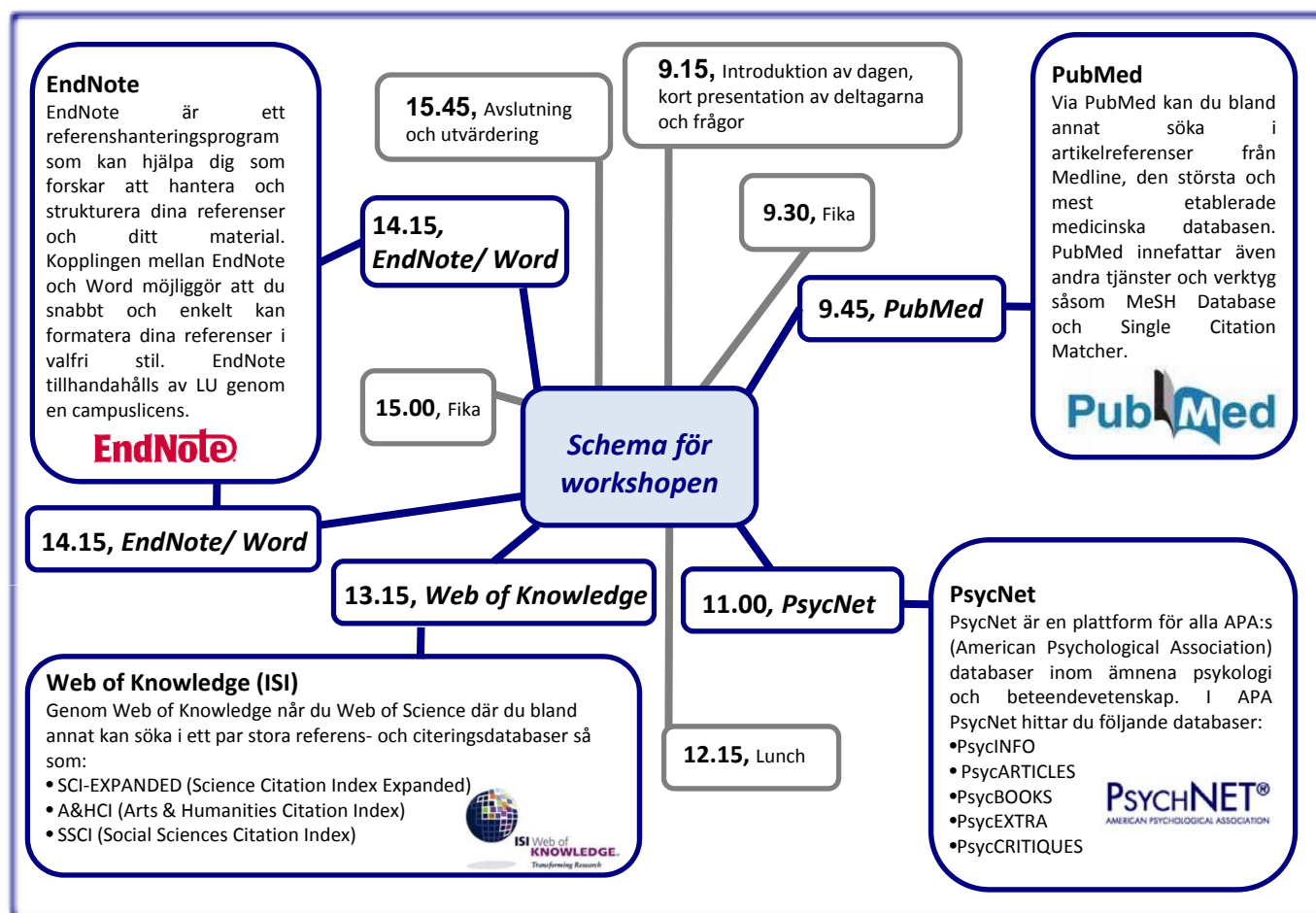
Samhällsvetenskapliga fakultetens
bibliotek, Lunds universitet,
Ann-Sofie.Zettergren@sambib.lu.se
Hanna.Voog@sambib.lu.se



LUNDS
UNIVERSITET

Söka, Strukturera, Skapa och Hantera

Kursflöde



Kursmål

- **Söka** material inom relevant ämnesområde
- **Strukturera** sökningar för smidigare informationshantering
- **Skapa**, hämta och **hantera** referenser i referens- och ordbehandlingsprogram

Bibliotek i samarbete:

Medicinska fakultetens bibliotek,
Lunds universitet,
Yvonne.Hultman_Ozek@med.lu.se

Samhällsvetenskapliga fakultetens
bibliotek, Lunds universitet,
Ann-Sofie.Zettergren@sambib.lu.se
Hanna.Voog@sambib.lu.se



LUNDS
UNIVERSITET