



# LUND UNIVERSITY

## Hela universum som arbetsfält

Sjögren, Alf

2012

[Link to publication](#)

*Citation for published version (APA):*  
Sjögren, A. (2012). Hela universum som arbetsfält.

*Total number of authors:*

1

### General rights

Unless other specific re-use rights are stated the following general rights apply:  
Copyright and moral rights for the publications made accessible in the public portal are retained by the authors and/or other copyright owners and it is a condition of accessing publications that users recognise and abide by the legal requirements associated with these rights.

- Users may download and print one copy of any publication from the public portal for the purpose of private study or research.
- You may not further distribute the material or use it for any profit-making activity or commercial gain
- You may freely distribute the URL identifying the publication in the public portal

Read more about Creative commons licenses: <https://creativecommons.org/licenses/>

### Take down policy

If you believe that this document breaches copyright please contact us providing details, and we will remove access to the work immediately and investigate your claim.

LUND UNIVERSITY

PO Box 117  
221 00 Lund  
+46 46-222 00 00

## VIPEHOLM

# Hundratals borätter ska byggas

Ett nytt stort bostadsprojekt planeras i Lund. Mellan gymnasieskolan Vippan och Hardebergaspåret vill JM bygga 400-500 bostadsrätter.

– Vi tycker att det ligger helt rätt i tiden och satsar fullt på det här. Vi vill gärna komma igång så fort som möjligt, säger Jonas Håkansson, regionchef på JM.

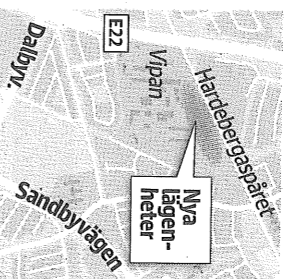
Rastigheten ägs idag av Corem Property Group, som har tecknat ett samarbetsavtal med JM. Arbetet med detaljplanen ska nu påbörjas, och när detaljplanen har godkänts tar JM över byggrättarna.

– Vi tycker att det ligger fantastiskt, säger Jonas Håkansson och lyfter bland annat fram närheten till Ideon och LTH och möjligheten att cykla till stan på Hardebergaspåret.

Han upplever att man har fått positiva signaler från kommunen när det gäller projektet. Men när området kan börja byggas och när det kan stå klart är för tidigt att säga, enligt Jonas Håkansson.

– Det är alltid lika svårt att svara på det. Det får vi se. Nu ska vi försöka skapa ett så bra område som möjligt. Det är en resa som påbörjas nu, att försöka förma området.

– Vi räknar med att det kommer att bli fler bostadshus och att en stor



GRAFIK: SYDSVENSKAN

del av parkeringen kommer att hamna under mark. Hus i park – den typen av känsla vill vi ha.

Hur mycket JM ska betala till Corem vill Jonas Håkansson inte avslöja.

Byggnadsnämndens ordförande Christer Wallin (M) har informerats om projektet och är positivt inställd.

– Det är ett intressant projekt. Jag tror att det kan bli bra, men vi får ju titta på det. Det är på tjänstemannanivå nu och det är ett antal frågor att reda ut innan man kan bestämma sig för vad man ska göra. En av dem är trafiken, säger han.

– Eftersom jag cyklar hem den vägen vet jag att det är en sträcka på Hardebergaspåret som är ganska otrygg. Jag tror inte att det är till det sämre att man har bebyggelse i närhet av spåret på den sidan.

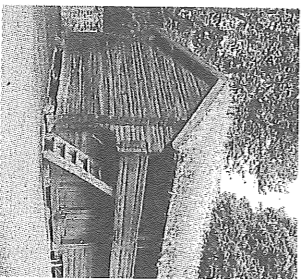


TEXT: ALEXANDER KUPRIJANIKO  
alexander.kuprijaniko@svdsvenskan.se

## DET HÄNDER I VECKAN

### Utställningar

- **Kulturen.** Följ byggnadsantikvarien på en visning av utställningen Byggnadskulturen, måndag kl ockan 14.
- **Timmermän i arbete.** Få närmre på timmermännens arbete vid renoveringen och rekonstruktionen av Dackestugan på Kulturen, tisdag klockan 14-16.
- **Lär mer om GAN - Gösta Adrian Nilsson - och modernismen.** Kulturen, onsdag klockan 14. Visningen tar cirka en halv timme.
- **Biblioteket Väster.** Gitte Pålssons skavaller från Bodelva.



Dackestugan på Kulturen.

### Barn

- **Teater för barn i Dalby centrum.** Tjuv/Unden Kalulu - Banditsagor, tisdag klockan 19.

## PLANETARIET Ny projektor



Vidgade vyer. Anna Arnadottir vänder och vrider på hela solsystemet med sin pekador som kontrollbord.

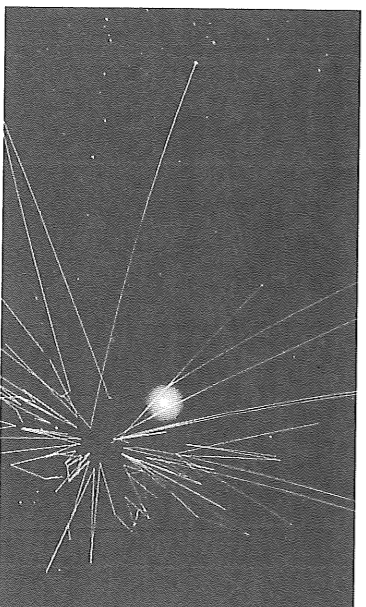
# Hela universum

LUND  
Den nya projektorn gör det svårt för astronomer att hålla fötterna på jorden.

– Med det nya systemet kan vi lämna jorden och resa ut i universum, säger Anna Arnadottir, astronom och föreståndare på planetariet.

Lundaplanetariets gamla projektor, som var med redan i Stadsparken, har gått ur tjänst efter 34 år. Det nya planetariet ligger i Vattenhallen på LTH och öppnar för allmänheten på tisdag denna vecka.

– Nu kan vi simulera hela



Planetariet kan visa våra stjärnbilder sedda från en utsiktspunkt 427 ljusår bort. Stjärnbilderna vänder sig ut och in och linjerna pekar in mot vårt solsystem. Jättestjärnan Betelgeuse syns som en gul punkt.

universum, säger Anna Arnadottir.

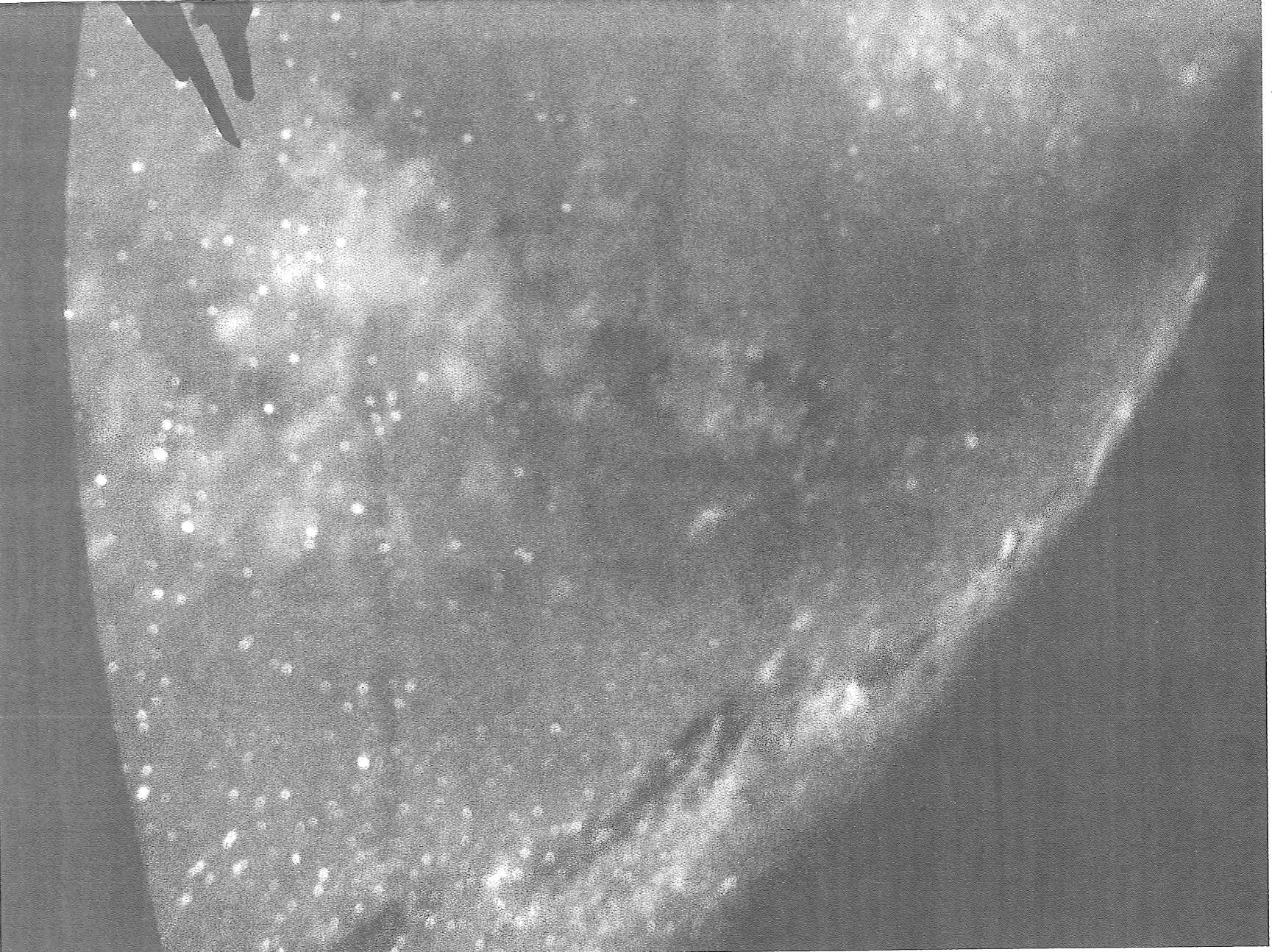
Med ett enkelt tryck på sin pekador får hon solen



Anna Arnadottir.

att gå ner och en stjärnhimmel uppenbarar sig i planetarietkupolen med 30 plattor.

– Svanen, Lyran och Örnens sitter högt upp nu under sommaren, säger hon samtidigt som teckningar av stjärnbilderna fylls i runt stjärnorna som ingår. Det gamla planetariet



# Som arbetsfält

projicerade bara stjärnhimlen men nu är det mest fäntasin som sätter gränser för vad som kan göras i form av tredimensionella visningar och filmer.

**Anna Arnadottir** håller som bäst på att lära sig de nya planetariet med alla finesser.

–Jag går vilse i universum än så länge, men det här är en otrolig resurs för Lind och alla som vill komma och titta.

Det krävs sex datorer för att sköta simuleringen via den högupplösta vidvinkel-linsen mitt i rummet.

–Vi kan hämta jordens vädersystem varje dag och se var molnen ligger. Eller så kan vi titta på dagens solfläckar.

Samtliga upptäckta pul-sarsstjärnor, nebulosor och supernovor är bara en knapptryckning bort.

**Under 1930-talet** började radiosignaler skickas ut i rymden. Simulaton kan lätt visa hur långt de nått nu.

–Hittills har 1200 kända stjärnor nåts av radiosändningar från jorden.

Ett annat spännande område för astronomer är

exoplaneter. Det är planeter utanför vårt solsystem och det upptäcks nya hela tiden.

–Exoplaneter hittar man genom att observera hur de med sin tyngdkraft påverkar sina stjärnors rörelse, säger Anna Arnadottir.

**Oftast** är exoplaneterna för ljussvaga för att kunna observeras direkt genom ett teleskop.

–Nu kan vi förklara svåra astronomiska begrepp rent visuellt.

Det gör att planetariet kan komma till nytta inte bara för grundskolelever

utan även studenter och forskare.

–Vi har ju till exempel astronomer som forskar på stjärnhopar med fler än 100 000 stjärnor. Sådant kan visualiseras här.

Stadsparke-  
n Carl Springers efterlevande. Sedan planetariet öppnade har flera hundra tusen besökare fått njuta av dess stjärnhimmel.

...invigdes det nya Astronomihuset

invigd gamla väntkorntor på Sölvégatan.

## FAKTA

### Två visningar per dag

Mellan den 19 juni och 11 augusti är planetariet i Vattenhallen science center öppet tisdagar till lördagar med två visningar om dagen.

Inträde till Vattenhallen och visning i Planetariet: 100 kronor.

Naturvetenskapliga fakulteten har finansierat planetariet som kostade 2,8 miljoner kronor.

## FAKTA

### Astronomi i Lund

Den astromiska forskningen i Lund har bedrivits sedan universitetet grundades. Forskningen spänner över både observationell och teoretisk astrofysik.

Man studerar hur planeter bildas och analyserar egen-skaperna för såväl enskilda stjärnor som hos de miljarder som bygger upp vårt solsystem Vintergatan.

## 1667

...blev Anders Spole professor i matematik vid Lunds universitet. Han skulle då även undervisa i teoretisk astronomi, sfärisk trigonometri och seglingskonst.

## 1867

...flyttade forskarna från Kungshuset i Lundagård till Observatorieparken i Stadsparke-

## 1978

...öppnade Planetariet i Stadsparke-  
n Carl Springers efterlevande. Sedan planetariet öppnade har flera hundra tusen besökare fått njuta av dess stjärnhimmel.

## 2011

...invigdes det nya Astronomihuset invigd gamla väntkorntor på Sölvégatan.

TEXT: ALF SJÖGREN

FOTO: LINDA AXELSSON

Illustration av  
Sylvia Larsson



## BANTORGET Man svårt skadad i knivbråk

En man blev allvarligt knivskuren vid ett bråk i närheten av stationen i Lund i lördags kväll.

Mannen befann sig på en grönning mitt emot Bantorget när de blev ovänner och den ene drog kniv. När polisen larmades klockan 21.46 hade den äldre mannen i 50-årsåldern knivstick i magen. Mannen lämnade Universitetssjukhuset vid lunchtid på söndagen.

Den misstänkte gärningsmannen är i 30-årsåldern och känd av polisen. Han söks av polisen i Lund, misstänkt för försök till dråp alternativt grov misshandel.

YVONNE JOHANSSON  
yvonne.johansson@svdsvenskan.se

## HALLÅ DÅR...



ARKIVFOTO: JOHAN BÄVMAN

...Erik Rånlund, renhållningsdirektör, vid kommunens anläggning på Traktorvägen, som fått en ny tvätthall med biologisk rening.

## Har sopbilarna varit för smutsiga?

–Tvätthallen och anläggningen på Traktorvägen är 40 år gammal och tvätt har i huvudsak genomförts med högttrycksvatt för hand. En ny tvätthall har funnits med i kommunens investeringsbudget i säkert tio år. Nu är den färdig.

Hur fungerar biologisk rening?

–Vi har 13 tankar nedgrävda i marken. De innehåller plaskulor som med hjälp av syre virvlar runt med tvättvattnet och bryter ner bakterier.

Hur många fordon tvättas?

–Renhållningsverket har ett 80-tal egna fordon, varav ett 50-tal lastbilar. Nu har varje fordon fått ett chip i vindrutan så att bilvärtten kan läsa av vilket tvättprogram som gäller.

Vad kostade tvätthallen?

–Totalt 20 miljoner kronor.

ALF SJÖGREN

## MENY FÖR ÄLDRE

■ Fästän, Mårtenslund, Papegojlyckan, Solhem och Vevrehemmet: Frukostkorv, morot- och potatismos, färska grönsaker, lingonsylt. Vinbärsrän.

■ Nibblagården: Pannbiff med stekt lök, skvås och kokt potatis.