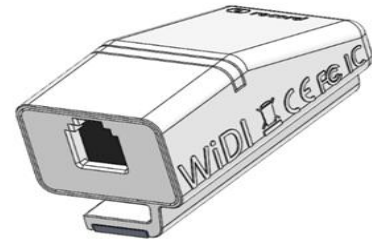


Hur man utvecklar ett användarvänligt verktyg

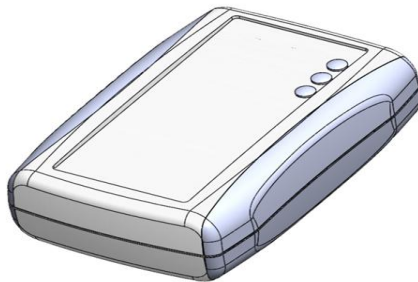
Sedan ASSA ABLOY AB köpte upp en majoritetsandel inom Agta Record AG 2020 har företagen arbetat med att integreras. Även om dörrarna som produceras idag kan se likadana ut, finns det interna skillnader som gör att det finns ett behov för olika serviceverktyg.

Ett sådant verktyg är en så kallad *service dongle*, en Bluetooth-adapter som servicetekniker använder för att koppla upp sig mot automatiserade dörrtyper som till exempel skjutdörrar, karuselldörrar och svängdörrar. Med hjälp av verktyget kan teknikern felsöka problem och justera inställningar så att dörrarna fungerar korrekt.

Idag används två olika verktyg: ASSA ABLOYs "Configuration Tool Interface" (CTI) och Records "Wireless Door Interface" (WiDi). Problemet är att CTI endast fungerar med ASSA-dörrar och dessutom är föråldrad och inte uppfyller dagens användarbehov. WiDi fungerar i stället bara med Record-dörrar, men upplevs samtidigt som mer användarvänlig.



Records WiDi



ASSA ABLOYs CTI

För att förstå användarnas

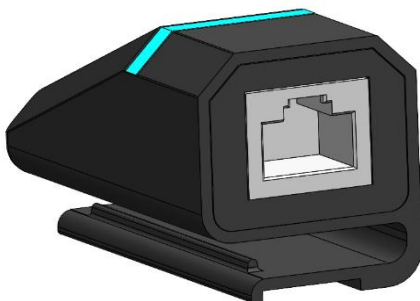
behov genomfördes en omfattande användarundersökning där servicetekniker från båda företagen deltog. Det visade sig att Record-teknikerna generellt var mycket nöjda med WiDi och inte såg ett vidare behov för en ny dongle. Med hjälp av de insamlade åsikterna kunde tydliga målkrav sättas upp för en ny produkt.

Ett konkret problem med CTI är att det inte går att fästa den vid en dörr, utan den måste alltid hänga fritt. WiDi löser

detta genom en styv krok och magnet som gör att den sitter säkert och stabilt. Flera alternativa lösningar testades, men resultaten visade att lösningen med en styv krok och magnet var mest lämplig för en ny produkt.

För att utvärdera olika designförslag skickades fyra koncept till regionchefer i Sverige och Schweiz. Användarna i både Sverige och Schweiz föredrog tydligt konceptet "Face-lifted WiDi", som bygger vidare på styrkorna hos WiDi men åtgärdar dess svagheter. De förbättringar som gjordes mottogs positivt av teknikerna.

Sammanfattningsvis visar studien att det finns ett tydligt värde i att bygga vidare på en redan fungerande lösning istället för att utveckla något helt nytt. Genom att kombinera styrkorna hos WiDi med förbättringar baserade på användarnas feedback kunde ett mer användarvänligt verktyg tas fram. Resultaten visar även vikten av att inkludera slutanvändare i utvecklingsprocessen.



Face-lifted WiDi